

2. Gmail・Google ドライブに接続する

【Gmail へのログイン確認】

1. 以下の QR コード又は URL にアクセス。



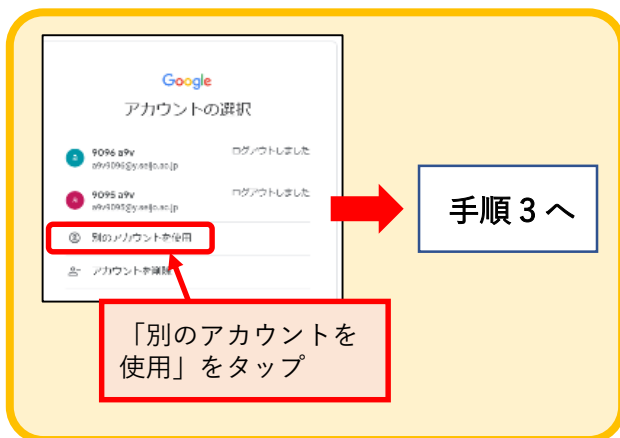
<https://mail.google.com/mail/>

2. 以下の画面になった場合、それぞれの手順を行い、手順3のログイン画面を表示させて下さい。

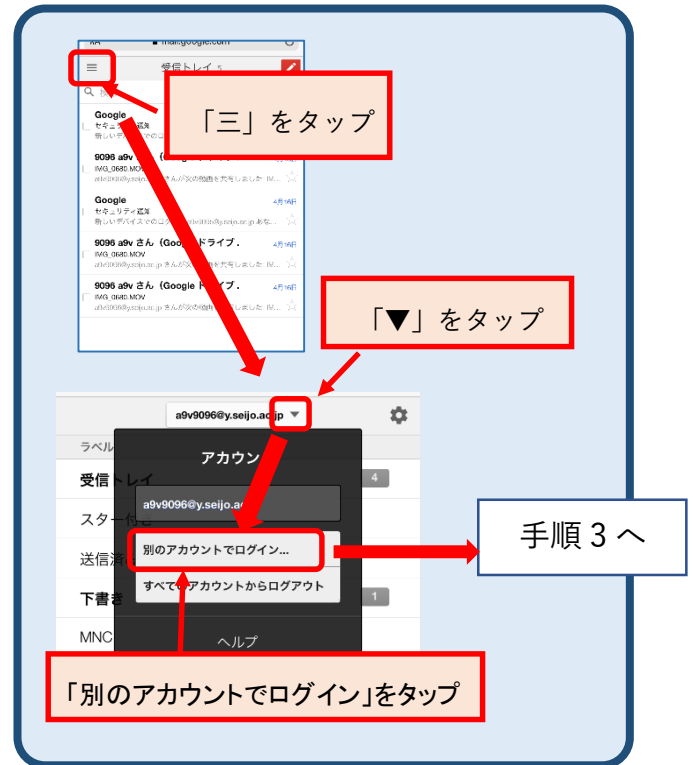
パターン① (Gmail の画面が表示されてしまう場合)



パターン② (アカウント選択の画面が表示される場合)



パターン③ (別のアカウントでログインしてしまう場合)



3. メールアドレスを入力し、「次へ」をタップ。



メールアドレス： MNC ID@u.seijo.ac.jp

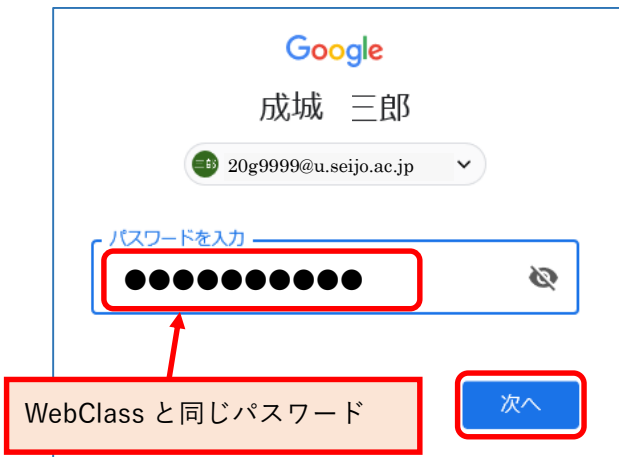
学籍番号

@以下全て入力

※2015年以前の入学者は@y.seijo.ac.jp

例) 20g9999@u.seijo.ac.jp

4. パスワードを入力し、「次へ」をタップ。



5. 以下の画面が表示された場合、規約を確認し、
[同意する] ボタンをタップ。



6. 以下の画面が表示された場合、「完了」ボタンを
タップ。



7. 問題無くログインが出来ている事を確認。



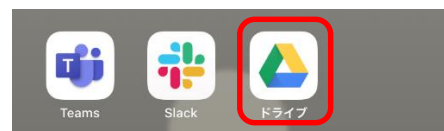
以上で Gmail への接続確認は完了です。

引き続き、Google ドライブへの接続確認を行ってください。

【Google ドライブへのログイン確認】

1. Google ドライブアプリがインストールされていない場合は、アプリをインストール。

2. Google ドライブアプリを起動。

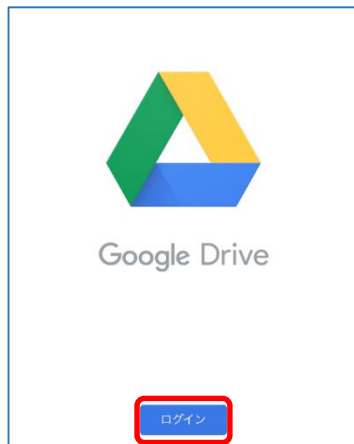


3. 表示された画面によって、それぞれの手順を行う。

ログイン画面が表示 → [手順4](#)へ

Google ドライブ画面が表示 → [手順6](#)へ

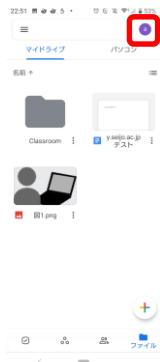
4. 「ログイン」をクリック。



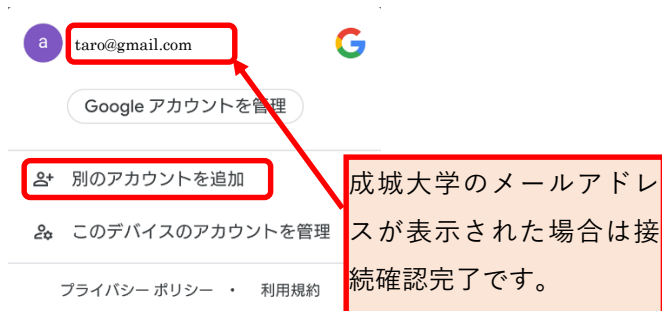
5. 手順3、手順4で入力したメールアドレスとパスワードを入力し、Googleドライブにログインする。

ログイン画面が表示された方は、以上でGoogleドライブへの接続確認は完了です。

6. 画面右上のアカウントアイコンをタップ。



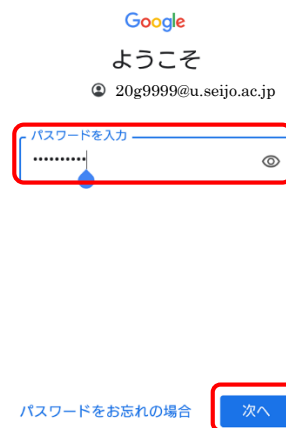
7. 表示されたアカウントが成城大学のメールアドレスではないことを確認し「別のアカウントを追加」をタップ



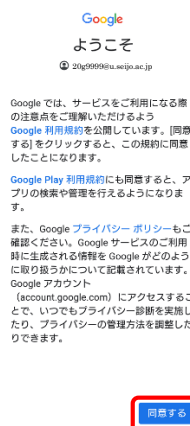
8. 成城大学のメールアドレスを入力し、「次へ」をタップ



9. パスワードを入力し、「次へ」をタップ



10. (以下の画面が表示された場合は)「同意する」をクリック



11. Googleドライブに成城大学メールアドレスでログインできたことを確認する

以上でGoogleドライブへの接続確認は完了です。