

2015年度【前期】 学生授業評価アンケート集計結果

大学
・ 全体
授業形態別
・ 講義 ・ 語学 ・ 演習・ゼミ ・ スポーツ・ウエルネス実技
科目開設部門別
・ 経済学部 ・ 文芸学部 ・ 法学部 ・ 社会イノベーション学部 ・ 共通教育研究センター ・ 国際センター ・ キャリアセンター
大学院
・ 全体

対象	大学全体	実施対象科目数(A)+(B)	494	実施科目数(C)+(D)	449	延べ履修者数	19,436
		実施必須科目数(A)	291	実施科目数(C)	285	延べ回答者数	13,432
		実施任意科目数(B)	203	実施科目数(D)	164		

設問	項目	平均値	設問12との相関係数※1	回答数(人)／回答率(%)					有効回答数	無答・無効数
				5	4	3	2	1		
1	この授業によく出席した 出席率 ⑤90%以上 ④89~80% ③79~70% ②69~50% ①49%以下	4.58	0.10	8,694 70.2	2,553 20.6	890 7.2	186 1.5	65 0.5	12,388	1,044
2	授業中意欲的に取り組んだ(ノートをとる等)	4.10	0.42	5,362 41.4	4,573 35.3	2,222 17.1	613 4.7	196 1.5	12,966	466
3	教員は授業時間を有効に利用した	4.31	0.63	6,907 53.2	3,975 30.6	1,480 11.4	436 3.4	182 1.4	12,980	452
4	休講または教員の遅刻が多かった ※2	4.33	0.16	584 4.5	772 6.0	1,112 8.6	1,746 13.5	8,734 67.5	12,948	484
5	教員の話し方は明瞭であった	4.17	0.16	6,335 49.0	3,719 28.8	1,903 14.7	677 5.2	293 2.3	12,927	505
6	この授業のレベルはあなたにとって適切であった	4.00	0.64	4,952 38.1	4,285 33.0	2,730 21.0	761 5.9	253 1.9	12,981	451
7	教員は教室内が学習にふさわしい状態に保たれるよう心掛けた	4.28	0.62	6,636 51.1	4,036 31.1	1,785 13.7	414 3.2	119 0.9	12,990	442
8	授業への教員の熱意を感じた	4.32	0.62	6,884 53.0	3,980 30.7	1,622 12.5	364 2.8	132 1.0	12,982	450
9	教員は発言・議論等授業参加を積極的に促した	3.86	0.67	5,460 42.1	2,928 22.6	2,656 20.5	1,140 8.8	796 6.1	12,980	452
10	シラバスと内容が一致していた	4.32	0.45	6,695 51.6	3,980 30.7	2,050 15.8	179 1.4	64 0.5	12,968	464
11	この分野の関心と学力が得られた	4.17	0.58	5,782 44.6	4,605 35.5	1,872 14.4	489 3.8	227 1.7	12,975	457
12	総合的にこの授業を評価できる	4.30		6,741 52.2	4,083 31.6	1,505 11.6	383 3.0	207 1.6	12,919	513

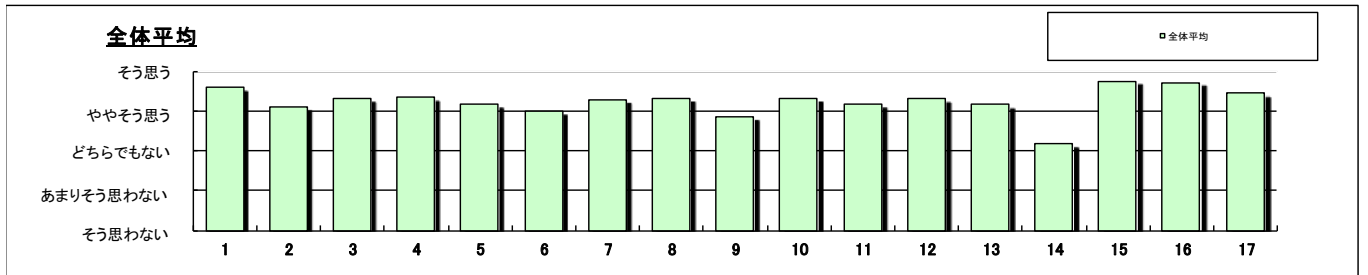
スポーツ・ウエルネス実技以外の科目のみ回答

13	教員の板書、スライド等の文字は読みやすかった	4.15	0.59	4,174 47.2	2,676 30.2	1,349 15.2	490 5.5	158 1.8	8,847	4,040
14	予習または復習をよくした	3.18	0.37	1,538 17.8	1,905 22.0	2,764 32.0	1,409 16.3	1,028 11.9	8,644	4,243

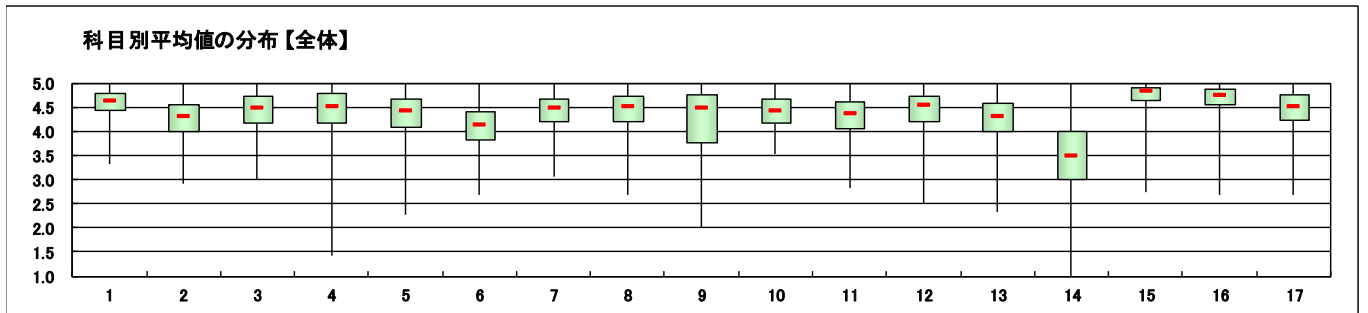
スポーツ・ウエルネス実技の科目のみ回答

15	運動量は十分であった	4.75	0.46	360 82.8	52 12.0	16 3.7	4 0.9	3 0.7	435	535
16	あなたの身体の健康、体力、生活習慣を見直す機会となった	4.72	0.47	342 79.0	65 15.0	21 4.8	4 0.9	1 0.2	433	537
17	この授業で新しい人間関係ができた	4.43	0.15	295 68.1	71 16.4	40 9.2	14 3.2	13 3.0	433	537

※設問18~23は非表示です。



※1 設問12との相関係数 総合的な評価(設問12)の点数と各設問の点数との関連性を表す。1.0(絶対値)に近いほど両者に強い関連性があることを示す。
 ※2 設問4「休講または教員の遅刻が多かった」(逆転項目)の点数は、「5 そう思う」・1点 「1 そう思わない」・5点とし、他の設問の点数と大小を逆にして計算をした。
 ※3 平均値は回答の素データにて算出した。



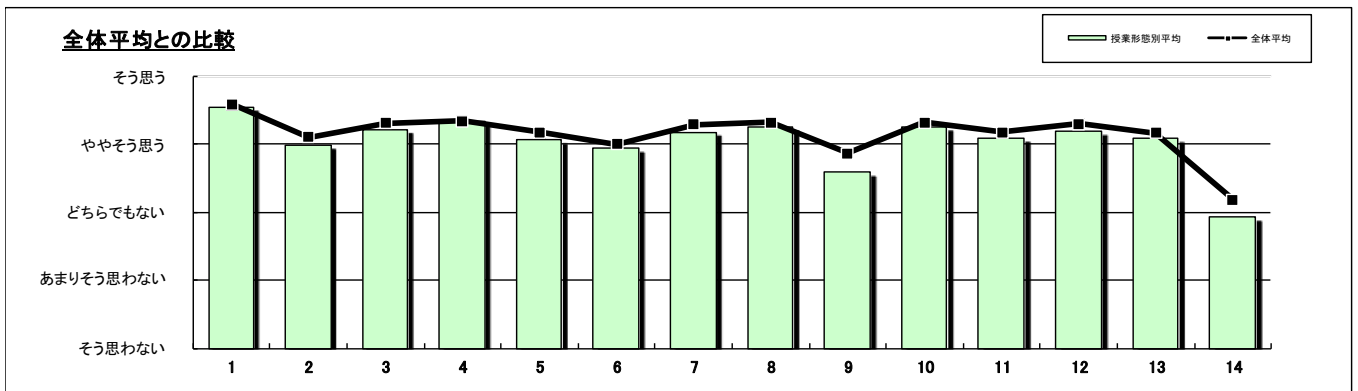
授業形態	講義	実施対象科目数(A)+(B)	155	実施科目数(C)+(D)	144	延べ履修者数	12,424
		実施必須科目数(A)	132	実施科目数(C)	129	延べ回答者数	7,774
		実施任意科目数(B)	23	実施科目数(D)	15		

設問	項目	平均値	設問12との相関係数※1	回答数(人) / 回答率(%)					有効回答数	無答・無効数
				5	4	3	2	1		
1	この授業によく出席した 出席率 ⑤90%以上 ④89~80% ③79~70% ②69~50% ①49%以下	4.54	0.11	4,862 67.5	1,586 22.0	569 7.9	136 1.9	50 0.7	7,203	571
2	授業中意欲的に取り組んだ(ノートをとる等)	3.98	0.43	2,782 36.9	2,616 34.7	1,518 20.1	477 6.3	151 2.0	7,544	230
3	教員は授業時間を有効に利用した	4.21	0.63	3,619 47.9	2,473 32.7	1,043 13.8	293 3.9	124 1.6	7,552	222
4	休講または教員の遅刻が多かった ※2	4.33	0.15	336 4.5	433 5.7	665 8.8	1,068 14.2	5,031 66.8	7,533	241
5	教員の話し方は明瞭であった	4.06	0.15	3,284 43.7	2,240 29.8	1,331 17.7	465 6.2	198 2.6	7,518	256
6	この授業のレベルはあなたにとって適切であった	3.93	0.66	2,640 35.0	2,516 33.3	1,787 23.7	453 6.0	155 2.1	7,551	223
7	教員は教室内で学習にふさわしい状態に保たれるよう心掛けた	4.17	0.64	3,467 45.9	2,441 32.3	1,245 16.5	312 4.1	95 1.3	7,560	214
8	授業への教員の熱意を感じた	4.26	0.61	3,793 50.2	2,338 31.0	1,067 14.1	261 3.5	91 1.2	7,550	224
9	教員は発言・議論等授業参加を積極的に促した	3.58	0.68	2,428 32.2	1,697 22.5	1,892 25.1	901 11.9	629 8.3	7,547	227
10	シラバスと内容が一致していた	4.25	0.46	3,607 47.8	2,414 32.0	1,366 18.1	119 1.6	42 0.6	7,548	226
11	この分野の関心と学力が得られた	4.08	0.58	3,070 40.7	2,703 35.8	1,274 16.9	341 4.5	163 2.2	7,551	223
12	総合的にこの授業を評価できる	4.18		3,490 46.4	2,503 33.3	1,086 14.4	282 3.8	155 2.1	7,516	258

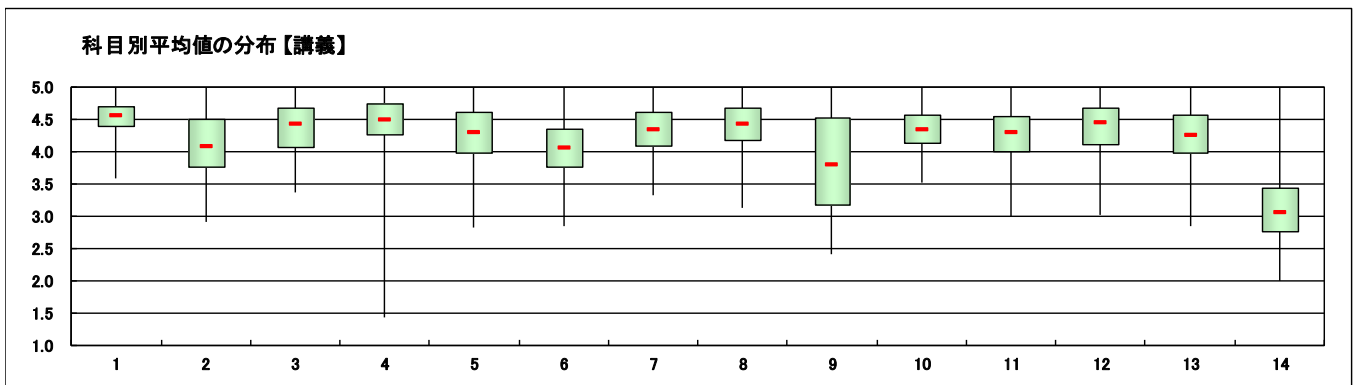
スポーツ・ウエルネス実技以外の科目のみ回答

13	教員の板書、スライド等の文字は読みやすかった	4.08	0.60	2,374 44.5	1,605 30.1	878 16.4	360 6.7	123 2.3	5,340	2,434
14	予習または復習をよくした	2.93	0.38	702 13.5	876 16.8	1,789 34.4	1,029 19.8	810 15.6	5,206	2,568

※設問15~23は非表示です。



- ※1 設問12との相関係数 総合的な評価(設問12)の点数と各設問の点数との関連性を表す。1.0(絶対値)に近いほど両者に強い関連性があることを示す。
- ※2 設問4「休講または教員の遅刻が多かった」(逆転項目)の点数は、「5 そう思う」・1点 「1 そう思わない」・5点とし、他の設問の点数と大小を逆にして計算をした。
- ※3 平均値は回答の素データにて算出した。



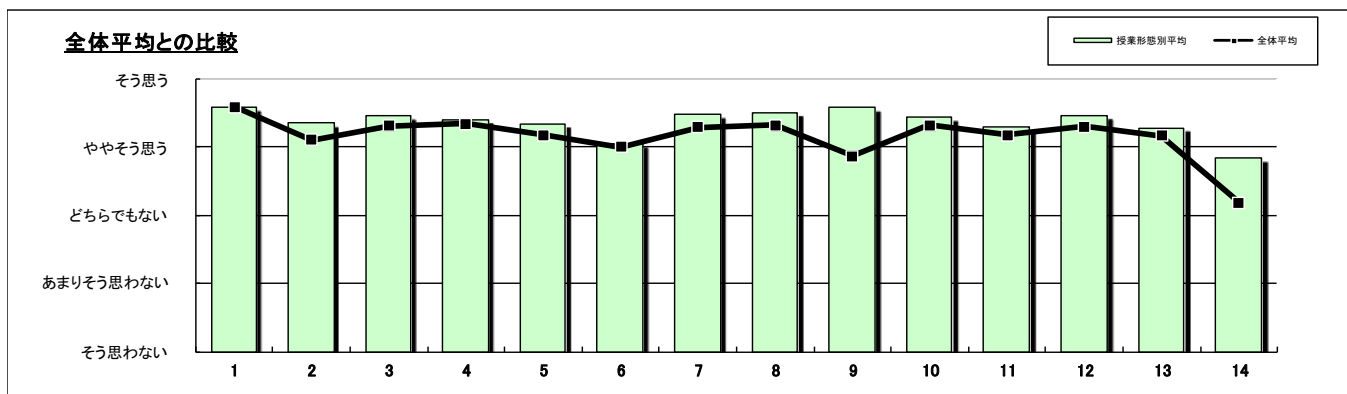
授業形態	語学	実施対象科目数(A)+(B)	175	実施科目数(C)+(D)	161	延べ履修者数	2,730
		実施必須科目数(A)	125	実施科目数(C)	122	延べ回答者数	2,212
		実施任意科目数(B)	50	実施科目数(D)	39		

設問	項目	平均値	設問12との 相関係数※1	回答数(人)/回答率(%)					有効 回答数	無答・ 無効数
				5	4	3	2	1		
1	この授業によく出席した 出席率 ⑤90%以上 ④89~80% ③79~70% ②69~50% ①49%以下	4.57	0.04	1,418 67.7	497 23.7	154 7.3	22 1.0	5 0.2	2,096	116
2	授業中意欲的に取り組んだ(ノートをとる等)	4.34	0.37	1,068 49.2	829 38.2	225 10.4	38 1.8	9 0.4	2,169	43
3	教員は授業時間を有効に利用した	4.45	0.62	1,318 60.7	615 28.3	162 7.5	56 2.6	22 1.0	2,173	39
4	休講または教員の遅刻が多かった ※2	4.40	0.16	71 3.3	139 6.4	158 7.3	293 13.5	1,509 69.5	2,170	42
5	教員の話し方は明瞭であった	4.33	0.16	1,236 57.0	584 26.9	227 10.5	83 3.8	39 1.8	2,169	43
6	この授業のレベルはあなたにとって適切であった	4.04	0.61	868 39.9	748 34.4	379 17.4	135 6.2	44 2.0	2,174	38
7	教員は教室内が学習にふさわしい状態に保たれるよう心掛けた	4.47	0.55	1,303 60.0	644 29.7	177 8.1	40 1.8	8 0.4	2,172	40
8	授業への教員の熱意を感じた	4.50	0.62	1,350 62.2	614 28.3	170 7.8	27 1.2	11 0.5	2,172	40
9	教員は発言・議論等授業参加を積極的に促した	4.57	0.68	1,486 68.4	493 22.7	146 6.7	35 1.6	12 0.6	2,172	40
10	シラバスと内容が一致していた	4.43	0.49	1,260 58.0	625 28.8	256 11.8	21 1.0	9 0.4	2,171	41
11	この分野の関心と学力が得られた	4.28	0.58	1,070 49.3	758 34.9	252 11.6	66 3.0	25 1.2	2,171	41
12	総合的にこの授業を評価できる	4.45		1,309 60.4	617 28.5	176 8.1	43 2.0	22 1.0	2,167	45

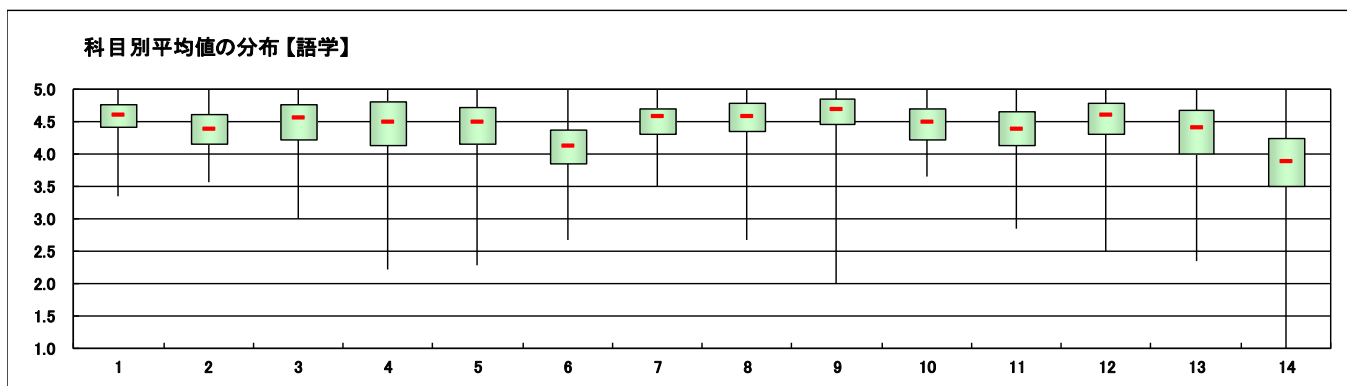
スポーツ・ウェルネス実技以外の科目のみ回答

13	教員の板書、スライド等の文字は読みやすかった	4.28	0.58	746 50.3	476 32.1	198 13.3	56 3.8	8 0.5	1,484	728
14	予習または復習をよくした	3.83	0.30	424 29.1	549 37.7	332 22.8	120 8.2	32 2.2	1,457	755

※設問15~23は非表示です。



- ※1 設問12との相関係数 総合的な評価(設問12)の点数と各設問の点数との関連性を表す。1.0(絶対値)に近いほど両者に強い関連性があることを示す。
- ※2 設問4「休講または教員の遅刻が多かった」(逆転項目)の点数は、「5 そう思う」・・・1点 「1 そう思わない」・・・5点とし、他の設問の点数と大小を逆にして計算をした。
- ※3 平均値は回答の素データにて算出した。



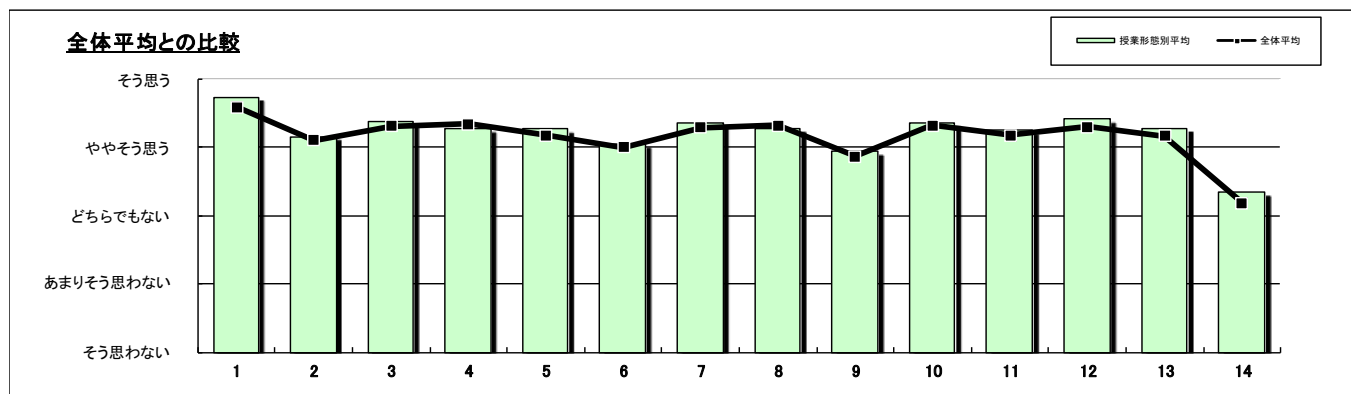
授業形態	演習・ゼミ	実施対象科目数(A)+(B)	130	実施科目数(C)+(D)	110	延べ履修者数	3,415
		実施必須科目数(A)	118	実施科目数(C)	106	延べ回答者数	2,901
		実施任意科目数(B)	12	実施科目数(D)	4		

設問	項目	平均値	設問12との 相関係数※1	回答数(人)／回答率(%)					有効 回答数	無答・ 無効数
				5	4	3	2	1		
1	この授業によく出席した 出席率 ⑤90%以上 ④89~80% ③79~70% ②69~50% ①49%以下	4.73	0.09	2,107 79.8	375 14.2	130 4.9	22 0.8	6 0.2	2,640	261
2	授業中意欲的に取り組んだ(ノートをとる等)	4.15	0.31	1,157 41.6	1,045 37.6	456 16.4	97 3.5	27 1.0	2,782	119
3	教員は授業時間を有効に利用した	4.38	0.59	1,586 57.0	822 29.5	257 9.2	84 3.0	35 1.3	2,784	117
4	休講または教員の遅刻が多かった ※2	4.26	0.18	158 5.7	176 6.3	271 9.8	344 12.4	1,830 65.9	2,779	122
5	教員の話し方は明瞭であった	4.26	0.18	1,448 52.3	823 29.7	321 11.6	128 4.6	51 1.8	2,771	130
6	この授業のレベルはあなたにとって適切であった	4.04	0.59	1,121 40.2	931 33.4	519 18.6	164 5.9	51 1.8	2,786	115
7	教員は教室内が学習にふさわしい状態に保たれるよう心掛けた	4.36	0.59	1,501 53.8	877 31.5	334 12.0	61 2.2	15 0.5	2,788	113
8	授業への教員の熱意を感じた	4.27	0.60	1,358 48.7	958 34.3	371 13.3	74 2.7	29 1.0	2,790	111
9	教員は発言・議論等授業参加を積極的に促した	3.93	0.64	1,217 43.6	664 23.8	564 20.2	197 7.1	149 5.3	2,791	110
10	シラバスと内容が一致していた	4.35	0.34	1,462 52.6	882 31.7	391 14.1	35 1.3	12 0.4	2,782	119
11	この分野の関心と学力が得られた	4.24	0.57	1,266 45.5	1,073 38.6	323 11.6	80 2.9	39 1.4	2,781	120
12	総合的にこの授業を評価できる	4.40		1,542 55.7	913 33.0	227 8.2	57 2.1	29 1.0	2,768	133

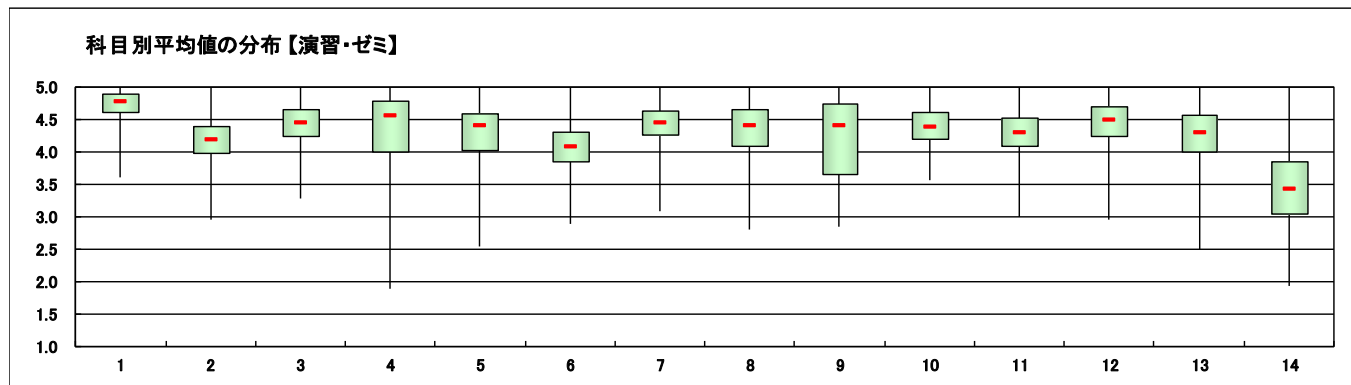
スポーツ・ウェルネス実技以外の科目のみ回答

13	教員の板書、スライド等の文字は読みやすかった	4.27	0.54	1,054 52.1	595 29.4	273 13.5	74 3.7	27 1.3	2,023	878
14	予習または復習をよくした	3.34	0.31	412 20.8	480 24.2	643 32.5	260 13.1	186 9.4	1,981	920

※設問15~23は非表示です。



- ※1 設問12との相関係数 総合的な評価(設問12)の点数と各設問の点数との関連性を表す。1.0(絶対値)に近いほど両者に強い関連性があることを示す。
- ※2 設問4「休講または教員の遅刻が多かった」(逆転項目)の点数は、「5 そう思う」・1点 「1 そう思わない」・5点とし、他の設問の点数と大小を逆にして計算をした。
- ※3 平均値は回答の集データにて算出した。



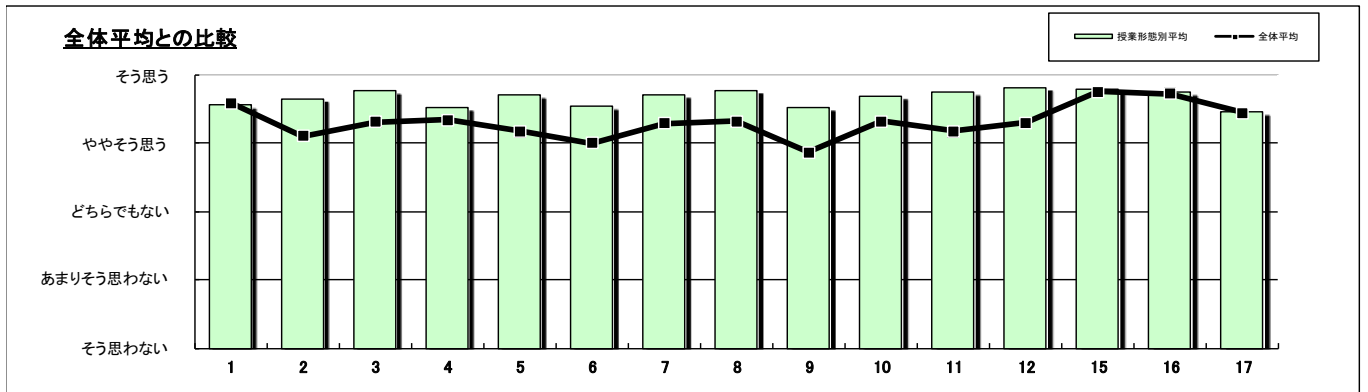
授業形態	スポーツ・ウエルネス実技	実施対象科目数(A)+(B)	34	実施科目数(C)+(D)	34	延べ履修者数	867
		実施必須科目数(A)	34	実施科目数(C)	34	延べ回答者数	545
		実施任意科目数(B)	0	実施科目数(D)	0		

設問	項目	平均値	設問12との相関係数※1	回答数(人)／回答率(%)					有効回答数	無答・無効数
				5	4	3	2	1		
1	この授業によく出席した 出席率 ⑤90%以上 ④89~80% ③79~70% ②69~50% ①49%以下	4.55	0.14	307 68.4	95 21.2	37 8.2	6 1.3	4 0.9	449	96
2	授業中意欲的に取り組んだ(ノートをとる等)	4.64	0.33	355 75.4	83 17.6	23 4.9	1 0.2	9 1.9	471	74
3	教員は授業時間を有効に利用した	4.76	0.53	384 81.5	65 13.8	18 3.8	3 0.6	1 0.2	471	74
4	休講または教員の遅刻が多かった ※2	4.52	0.21	19 4.1	24 5.2	18 3.9	41 8.8	364 78.1	466	79
5	教員の話し方は明瞭であった	4.70	0.21	367 78.3	72 15.4	24 5.1	1 0.2	5 1.1	469	76
6	この授業のレベルはあなたにとって適切であった	4.53	0.58	323 68.7	90 19.1	45 9.6	9 1.9	3 0.6	470	75
7	教員は教室内で学習にふさわしい状態に保たれるよう心掛けた	4.70	0.51	365 77.7	74 15.7	29 6.2	1 0.2	1 0.2	470	75
8	授業への教員の熱意を感じた	4.77	0.60	383 81.5	70 14.9	14 3.0	2 0.4	1 0.2	470	75
9	教員は発言・議論等授業参加を積極的に促した	4.52	0.72	329 70.0	74 15.7	54 11.5	7 1.5	6 1.3	470	75
10	シラバスと内容が一致していた	4.68	0.37	366 78.4	59 12.6	37 7.9	4 0.9	1 0.2	467	78
11	この分野の関心と学力が得られた	4.74	0.62	376 79.7	71 15.0	23 4.9	2 0.4	0 0.0	472	73
12	総合的にこの授業を評価できる	4.81		400 85.5	50 10.7	16 3.4	1 0.2	1 0.2	468	77

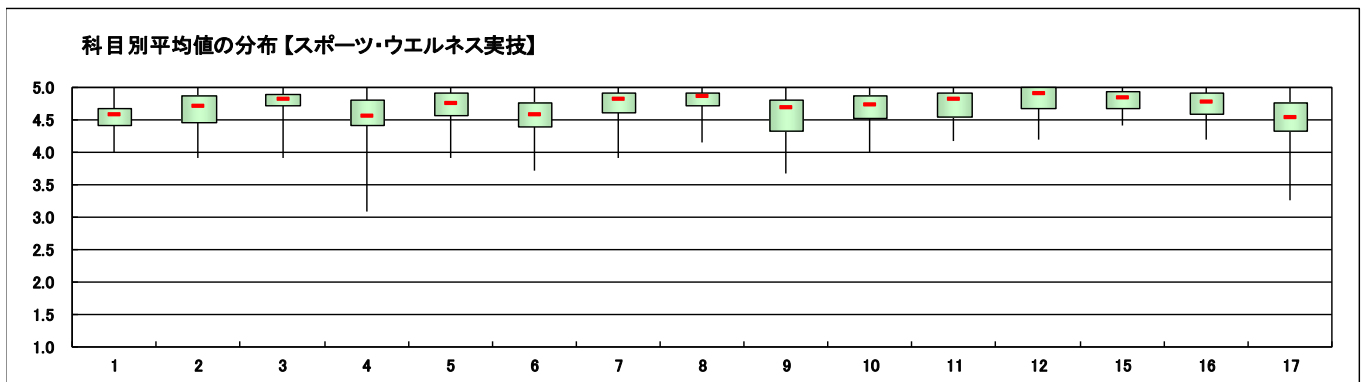
スポーツ・ウエルネス実技の科目のみ回答

15	運動量は十分であった	4.79	0.46	359 84.5	48 11.3	13 3.1	4 0.9	1 0.2	425	120
16	あなたの身体の健康、体力、生活習慣を見直す機会となった	4.74	0.13	342 79.9	63 14.7	19 4.4	4 0.9	0 0.0	428	117
17	この授業で新しい人間関係ができた	4.45	-	295 68.9	68 15.9	39 9.1	14 3.3	12 2.8	428	117

※設問13、14、18~23は非表示です。



- ※1 設問12との相関係数 総合的な評価(設問12)の点数と各設問の点数との関連性を表す。1.0(絶対値)に近いほど両者に強い関連性があることを示す。
- ※2 設問4「休講または教員の遅刻が多かった」(逆転項目)の点数は、「5 そう思う」・1点 「1 そう思わない」・5点とし、他の設問の点数と大小を逆にして計算をした。
- ※3 平均値は回答の素データにて算出した。



科目開設部門	経済学部	実施対象科目数(A)+(B)	39	実施科目数(C)+(D)	35	延べ履修者数	3,268
		実施必須科目数(A)	24	実施科目数(C)	24	延べ回答者数	1,810
		実施任意科目数(B)	15	実施科目数(D)	11		

設問	項目	平均値	設問12との相関係数※1	回答数(人) / 回答率(%)					有効回答数	無答・無効数
				5	4	3	2	1		
1	この授業によく出席した 出席率 ⑤90%以上 ④89~80% ③79~70% ②69~50% ①49%以下	4.62	0.12	1,215 73.5	291 17.6	108 6.5	29 1.8	9 0.5	1,652	158
2	授業中意欲的に取り組んだ(ノートをとる等)	4.09	0.39	714 41.1	603 34.7	306 17.6	88 5.1	26 1.5	1,737	73
3	教員は授業時間を有効に利用した	4.20	0.63	815 46.9	587 33.8	239 13.8	56 3.2	41 2.4	1,738	72
4	休講または教員の遅刻が多かった ※2	4.33	0.11	89 5.1	106 6.1	137 7.9	220 12.7	1,180 68.1	1,732	78
5	教員の話し方は明瞭であった	3.91	0.11	657 38.0	539 31.2	329 19.0	131 7.6	73 4.2	1,729	81
6	この授業のレベルはあなたにとって適切であった	3.67	0.64	449 25.9	571 32.9	483 27.8	166 9.6	67 3.9	1,736	74
7	教員は教室内で学習にふさわしい状態に保たれるよう心掛けた	4.11	0.61	729 42.0	601 34.6	307 17.7	69 4.0	31 1.8	1,737	73
8	授業への教員の熱意を感じた	4.08	0.65	701 40.4	609 35.1	324 18.7	72 4.1	31 1.8	1,737	73
9	教員は発言・議論等授業参加を積極的に促した	3.63	0.67	515 29.7	455 26.2	477 27.5	182 10.5	105 6.1	1,734	76
10	シラバスと内容が一致していた	4.18	0.44	751 43.3	601 34.7	330 19.0	37 2.1	14 0.8	1,733	77
11	この分野の関心と学力が得られた	3.97	0.59	609 35.1	657 37.9	323 18.6	98 5.7	47 2.7	1,734	76
12	総合的にこの授業を評価できる	4.12		738 42.8	608 35.2	269 15.6	71 4.1	40 2.3	1,726	84

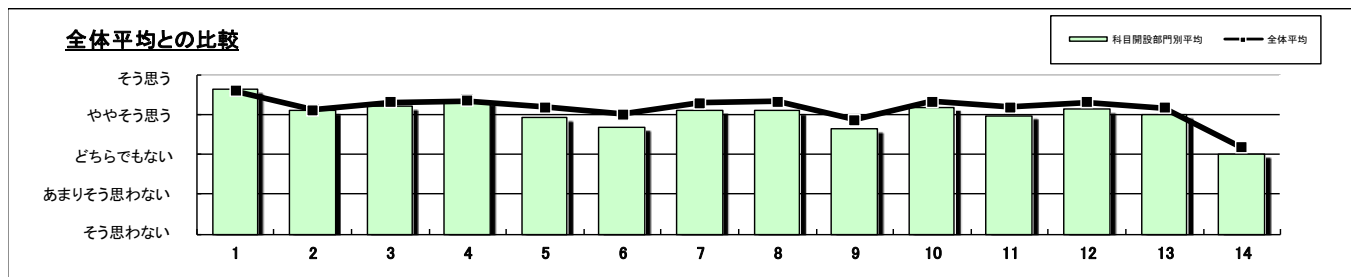
スポーツ・ウエルネス実技以外の科目のみ回答

13	教員の板書、スライド等の文字は読みやすかった	3.98	0.59	495 39.2	417 33.0	222 17.6	92 7.3	37 2.9	1,263	547
14	予習または復習をよくした	3.00	0.39	175 14.3	217 17.8	424 34.7	246 20.1	160 13.1	1,222	588

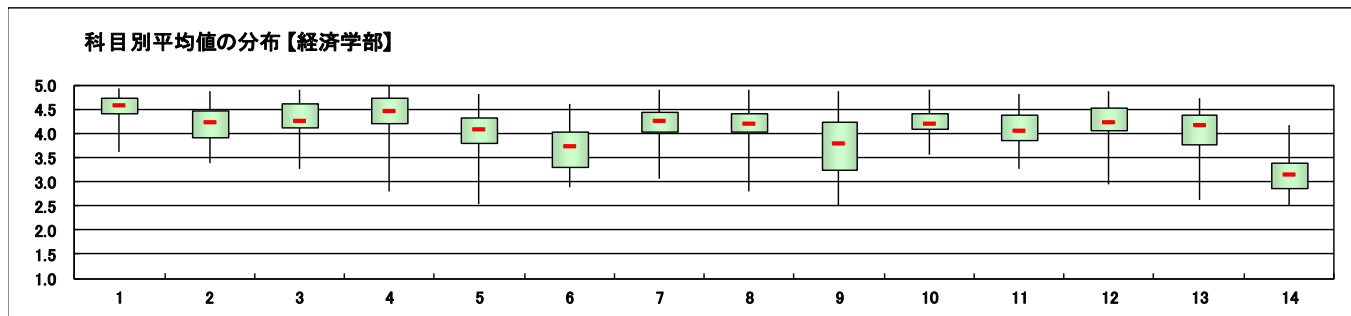
スポーツ・ウエルネス実技の科目のみ回答

15	運動量は十分であった	-	-	0	0	0	0	0	0	0
16	あなたの身体の健康、体力、生活習慣を見直す機会となった	-	-	0	0	0	0	0	0	0
17	この授業で新しい人間関係ができた	-	-	0	0	0	0	0	0	0

※設問18~23は非表示です。



※1 設問12との相関係数 総合的な評価(設問12)の点数と各設問の点数との関連性を表す。1.0(絶対値)に近いほど両者に強い関連性があることを示す。
 ※2 設問4「休講または教員の遅刻が多かった」(逆転項目)の点数は、「5 そう思う」・1点 「1 そう思わない」・5点とし、他の設問の点数と大小を逆にして計算をした。
 ※3 平均値は回答の素データにて算出した。



科目開設部門	文芸学部	実施対象科目数(A)+(B)	220	実施科目数(C)+(D)	206	延べ履修者数	6,332
		実施必須科目数(A)	151	実施科目数(C)	148	延べ回答者数	5,055
		実施任意科目数(B)	69	実施科目数(D)	58		

設問	項目	平均値	設問12との 相関係数※1	回答数(人)／回答率(%)					有効 回答数	無答・ 無効数
				5	4	3	2	1		
1	この授業によく出席した 出席率 ⑤90%以上 ④89~80% ③79~70% ②69~50% ①49%以下	4.61	0.08	3,340 70.2	1,039 21.9	321 6.8	45 0.9	10 0.2	4,755	300
2	授業中意欲的に取り組んだ(ノートをとる等)	4.15	0.42	2,091 42.2	1,814 36.6	791 16.0	206 4.2	55 1.1	4,957	98
3	教員は授業時間を有効に利用した	4.32	0.64	2,653 53.4	1,545 31.1	515 10.4	188 3.8	65 1.3	4,966	89
4	休講または教員の遅刻が多かった ※2	4.32	0.15	239 4.8	311 6.3	406 8.2	682 13.7	3,325 67.0	4,963	92
5	教員の話し方は明瞭であった	4.22	0.15	2,480 50.1	1,467 29.6	688 13.9	231 4.7	88 1.8	4,954	101
6	この授業のレベルはあなたにとって適切であった	4.00	0.62	1,877 37.8	1,708 34.4	995 20.0	288 5.8	97 2.0	4,965	90
7	教員は教室内で学習にふさわしい状態に保たれるよう心掛けた	4.31	0.60	2,569 51.7	1,606 32.3	611 12.3	146 2.9	37 0.7	4,969	86
8	授業への教員の熱意を感じた	4.38	0.59	2,741 55.2	1,550 31.2	528 10.6	110 2.2	41 0.8	4,970	85
9	教員は発言・議論等授業参加を積極的に促した	4.03	0.67	2,431 48.9	1,145 23.0	782 15.7	346 7.0	266 5.4	4,970	85
10	シラバスと内容が一致していた	4.34	0.46	2,619 52.7	1,525 30.7	734 14.8	65 1.3	23 0.5	4,966	89
11	この分野の関心と学力が得られた	4.17	0.55	2,166 43.6	1,831 36.9	682 13.7	194 3.9	91 1.8	4,964	91
12	総合的にこの授業を評価できる	4.29		2,566 51.9	1,604 32.4	529 10.7	153 3.1	91 1.8	4,943	112

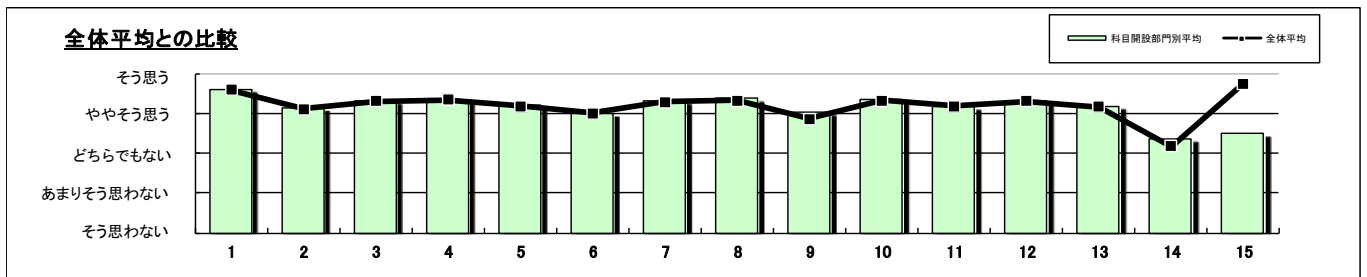
スポーツ・ウエルネス実技以外の科目のみ回答

13	教員の板書、スライド等の文字は読みやすかった	4.18	0.56	1,616 47.2	1,076 31.4	519 15.2	169 4.9	44 1.3	3,424	1,631
14	予習または復習をよくした	3.37	0.37	684 20.4	937 27.9	985 29.3	446 13.3	307 9.1	3,359	1,696

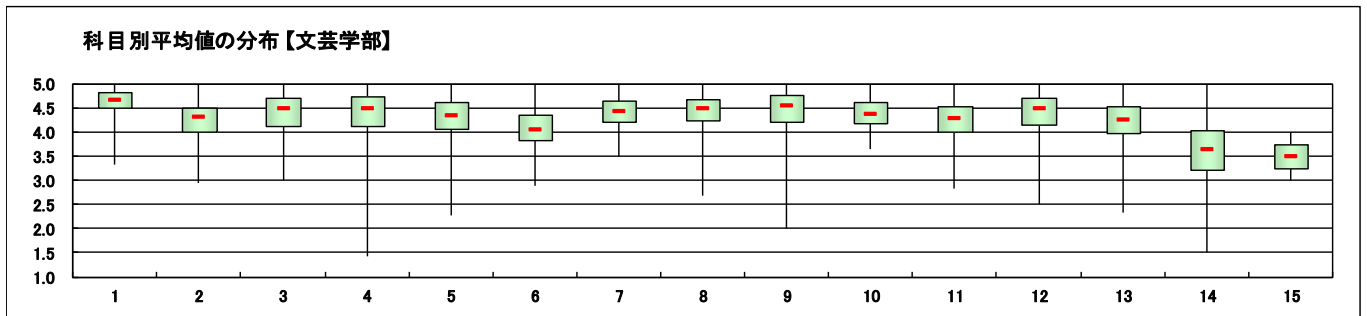
スポーツ・ウエルネス実技の科目のみ回答

15	運動量は十分であった	3.50	-1.00	0 0.0	1 50.0	1 50.0	0 0.0	0 0.0	2	130
16	あなたの身体の健康、体力、生活習慣を見直す機会となった	-	-	0 -	0 -	0 -	0 -	0 -	0	132
17	この授業で新しい人間関係ができた	-	-	0 -	0 -	0 -	0 -	0 -	0	132

※設問18~23は非表示です。



※1 設問12との相関係数 総合的な評価(設問12)の点数と各設問の点数との関連性を表す。1.0(絶対値)に近いほど両者に強い関連性があることを示す。
 ※2 設問4「休講または教員の遅刻が多かった」(逆転項目)の点数は、「5 そう思う」・1点 「1 そう思わない」・5点とし、他の設問の点数と大小を逆にして計算をした。
 ※3 平均値は回答の素データにて算出した。



科目開設部門	法学部	実施対象科目数(A)+(B)	43	実施科目数(C)+(D)	34	延べ履修者数	2,325
		実施必須科目数(A)	26	実施科目数(C)	23	延べ回答者数	1,164
		実施任意科目数(B)	17	実施科目数(D)	11		

設問	項目	平均値	設問12との 相関係数※1	回答数(人)／回答率(%)					有効 回答数	無答・ 無効数
				5	4	3	2	1		
1	この授業によく出席した 出席率 ⑤90%以上 ④89~80% ③79~70% ②69~50% ①49%以下	4.40	0.18	672 62.6	231 21.5	113 10.5	40 3.7	18 1.7	1,074	90
2	授業中意欲的に取り組んだ(ノートをとる等)	4.12	0.41	471 41.9	389 34.6	201 17.9	52 4.6	12 1.1	1,125	39
3	教員は授業時間を有効に利用した	4.35	0.59	600 53.5	358 31.9	129 11.5	26 2.3	9 0.8	1,122	42
4	休講または教員の遅刻が多かった ※2	4.12	0.23	62 5.5	102 9.1	131 11.7	167 14.9	660 58.8	1,122	42
5	教員の話し方は明瞭であった	4.25	0.23	551 49.5	353 31.7	157 14.1	36 3.2	16 1.4	1,113	51
6	この授業のレベルはあなたにとって適切であった	4.04	0.56	412 36.6	403 35.8	259 23.0	40 3.6	11 1.0	1,125	39
7	教員は教室内で学習にふさわしい状態に保たれるよう心掛けた	4.31	0.57	583 51.8	343 30.5	169 15.0	25 2.2	5 0.4	1,125	39
8	授業への教員の熱意を感じた	4.41	0.56	614 54.6	374 33.2	120 10.7	14 1.2	3 0.3	1,125	39
9	教員は発言・議論等授業参加を積極的に促した	3.59	0.62	377 33.6	223 19.9	303 27.0	126 11.2	94 8.4	1,123	41
10	シラバスと内容が一致していた	4.31	0.38	573 51.1	347 31.0	183 16.3	14 1.2	4 0.4	1,121	43
11	この分野の関心と学力が得られた	4.23	0.60	492 43.8	447 39.8	150 13.3	23 2.0	12 1.1	1,124	40
12	総合的にこの授業を評価できる	4.37		597 53.4	373 33.3	126 11.3	11 1.0	12 1.1	1,119	45

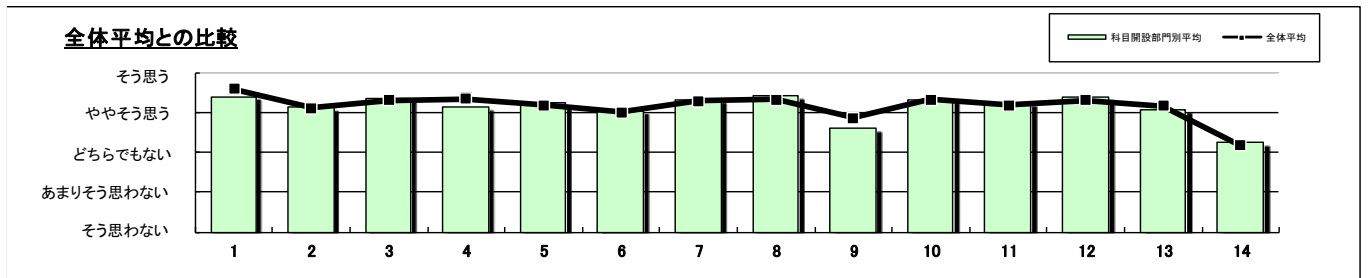
スポーツ・ウエルネス実技以外の科目のみ回答

13	教員の板書、スライド等の文字は読みやすかった	4.06	0.50	309 43.6	220 31.0	114 16.1	45 6.3	21 3.0	709	455
14	予習または復習をよくした	3.24	0.36	117 17.1	162 23.6	241 35.2	98 14.3	67 9.8	685	479

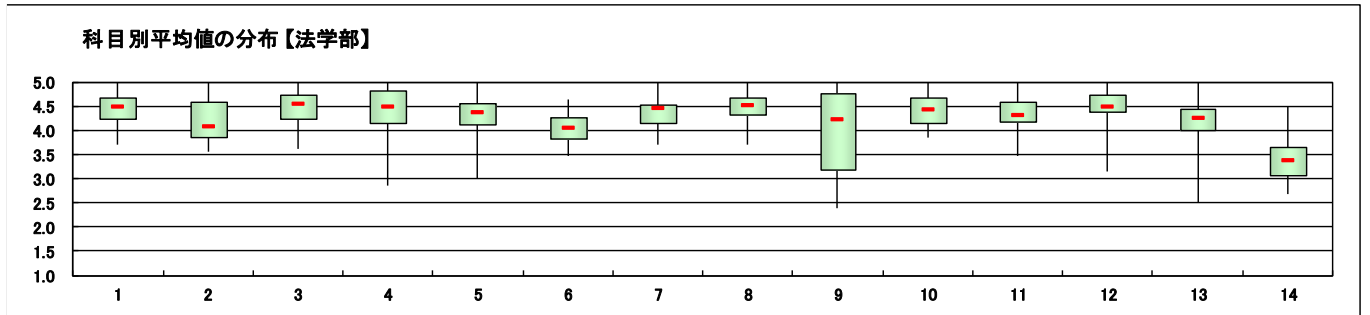
スポーツ・ウエルネス実技の科目のみ回答

15	運動量は十分であった	-	-	0 -	0 -	0 -	0 -	0 -	0	0
16	あなたの身体の健康、体力、生活習慣を見直す機会となった	-	-	0 -	0 -	0 -	0 -	0 -	0	0
17	この授業で新しい人間関係ができた	-	-	0 -	0 -	0 -	0 -	0 -	0	0

※設問18~23は非表示です。



※1 設問12との相関係数 総合的な評価(設問12)の点数と各設問の点数との関連性を表す。1.0(絶対値)に近いほど両者に強い関連性があることを示す。
 ※2 設問4「休講または教員の遅刻が多かった」(逆転項目)の点数は、「5 そう思う」・1点 「1 そう思わない」・5点とし、他の設問の点数と大小を逆にして計算をした。
 ※3 平均値は回答の素データにて算出した。



科目開設部門	社会イノベーション学部	実施対象科目数(A)+(B)	64	実施科目数(C)+(D)	56	延べ履修者数	2,979
		実施必須科目数(A)	21	実施科目数(C)	21	延べ回答者数	2,133
		実施任意科目数(B)	43	実施科目数(D)	35		

設問	項目	平均値	設問12との相関係数※1	回答数(人)／回答率(%)					有効回答数	無答・無効数
				5	4	3	2	1		
1	この授業によく出席した 出席率 ⑤90%以上 ④89~80% ③79~70% ②69~50% ①49%以下	4.55	0.12	1,352 69.2	405 20.7	142 7.3	38 1.9	17 0.9	1,954	179
2	授業中意欲的に取り組んだ(ノートをとる等)	3.91	0.42	722 35.3	694 33.9	417 20.4	156 7.6	56 2.7	2,045	88
3	教員は授業時間を有効に利用した	4.17	0.59	957 46.6	648 31.6	325 15.8	92 4.5	30 1.5	2,052	81
4	休講または教員の遅刻が多かった ※2	4.17	0.15	82 4.0	143 7.0	268 13.1	398 19.5	1,149 56.3	2,040	93
5	教員の話し方は明瞭であった	4.04	0.15	898 43.9	582 28.5	360 17.6	154 7.5	51 2.5	2,045	88
6	この授業のレベルはあなたにとって適切であった	3.91	0.70	718 35.0	670 32.7	473 23.1	147 7.2	43 2.1	2,051	82
7	教員は教室内が学習にふさわしい状態に保たれるよう心掛けた	4.15	0.67	922 44.9	663 32.3	348 16.9	101 4.9	20 1.0	2,054	79
8	授業への教員の熱意を感じた	4.12	0.64	927 45.3	625 30.5	351 17.1	109 5.3	35 1.7	2,047	86
9	教員は発言・議論等授業参加を積極的に促した	3.62	0.73	717 35.0	414 20.2	500 24.4	271 13.2	149 7.3	2,051	82
10	シラバスと内容が一致していた	4.20	0.55	904 44.0	705 34.3	410 20.0	24 1.2	12 0.6	2,055	78
11	この分野の関心と学力が得られた	4.05	0.61	808 39.4	720 35.1	378 18.4	99 4.8	46 2.2	2,051	82
12	総合的にこの授業を評価できる	4.16		946 46.3	655 32.0	316 15.5	88 4.3	39 1.9	2,044	89

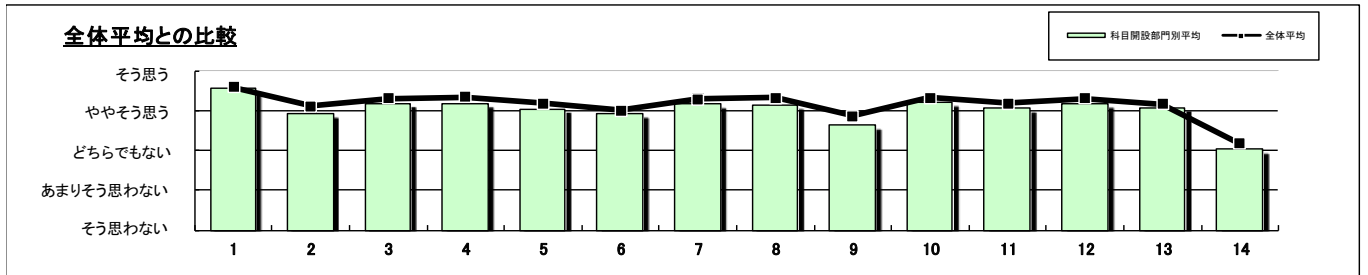
スポーツ・ウエルネス実技以外の科目のみ回答

13	教員の板書、スライド等の文字は読みやすかった	4.07	0.68	664 44.9	432 29.2	241 16.3	110 7.4	31 2.1	1,478	655
14	予習または復習をよくした	3.02	0.41	227 15.8	242 16.8	494 34.4	282 19.6	193 13.4	1,438	695

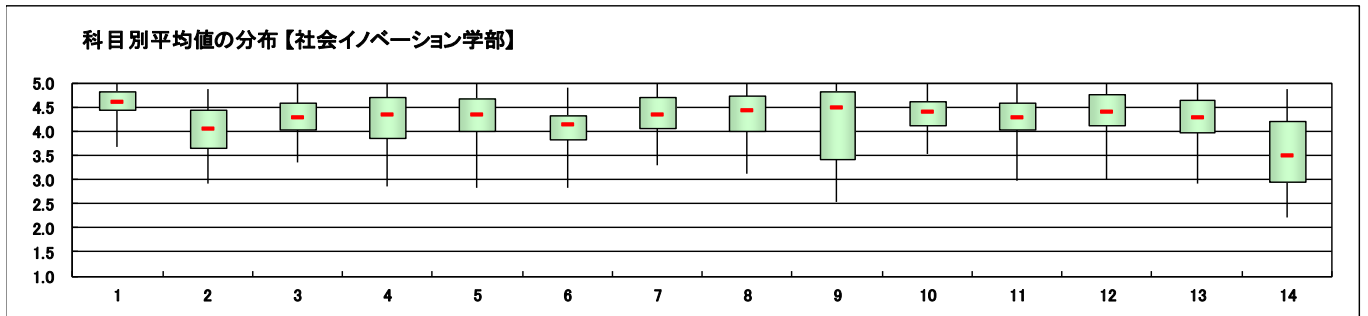
スポーツ・ウエルネス実技の科目のみ回答

15	運動量は十分であった	-	-	0 -	0 -	0 -	0 -	0 -	0	0
16	あなたの身体の健康、体力、生活習慣を見直す機会となった	-	-	0 -	0 -	0 -	0 -	0 -	0	0
17	この授業で新しい人間関係ができた	-	-	0 -	0 -	0 -	0 -	0 -	0	0

※設問18~23は非表示です。



※1 設問12との相関係数 総合的な評価(設問12)の点数と各設問の点数との関連性を表す。1.0(絶対値)に近いほど両者に強い関連性があることを示す。
 ※2 設問4「休講または教員の遅刻が多かった」(逆転項目)の点数は、「5 そう思う」・1点 「1 そう思わない」・5点とし、他の設問の点数と大小を逆にして計算をした。
 ※3 平均値は回答の素データにて算出した。



科目開設部門	全学共通教育	実施対象科目数(A)+(B)	86	実施科目数(C)+(D)	81	延べ履修者数	3,600
		実施必須科目数(A)	55	実施科目数(C)	55	延べ回答者数	2,551
		実施任意科目数(B)	31	実施科目数(D)	26		

設問	項目	平均値	設問12との相関係数※1	回答数(人)/回答率(%)					有効回答数	無答・無効数
				5	4	3	2	1		
1	この授業によく出席した 出席率 ⑤90%以上 ④89~80% ③79~70% ②69~50% ①49%以下	4.59	0.10	1,602 70.6	457 20.1	172 7.6	26 1.1	11 0.5	2,268	283
2	授業中意欲的に取り組んだ(ノートをとる等)	4.18	0.38	1,080 45.2	813 34.0	379 15.9	82 3.4	36 1.5	2,390	161
3	教員は授業時間を有効に利用した	4.44	0.59	1,442 60.3	656 27.4	215 9.0	51 2.1	28 1.2	2,392	159
4	休講または教員の遅刻が多かった ※2	4.50	0.18	97 4.1	95 4.0	149 6.3	229 9.6	1,812 76.1	2,382	169
5	教員の話し方は明瞭であった	4.34	0.18	1,352 56.9	631 26.6	276 11.6	74 3.1	43 1.8	2,376	175
6	この授業のレベルはあなたにとって適切であった	4.20	0.62	1,153 48.2	718 30.0	394 16.5	96 4.0	31 1.3	2,392	159
7	教員は教室内で学習にふさわしい状態に保たれるよう心掛けた	4.39	0.60	1,383 57.8	664 27.8	273 11.4	50 2.1	22 0.9	2,392	159
8	授業への教員の熱意を感じた	4.46	0.64	1,435 60.0	674 28.2	238 10.0	31 1.3	13 0.5	2,391	160
9	教員は発言・議論等授業参加を積極的に促した	3.87	0.58	1,012 42.3	550 23.0	497 20.8	176 7.4	156 6.5	2,391	160
10	シラバスと内容が一致していた	4.44	0.36	1,428 60.0	620 26.0	293 12.3	32 1.3	8 0.3	2,381	170
11	この分野の関心と学力が得られた	4.37	0.57	1,320 55.2	732 30.6	267 11.2	50 2.1	22 0.9	2,391	160
12	総合的にこの授業を評価できる	4.49		1,477 62.1	648 27.2	201 8.4	39 1.6	14 0.6	2,379	172

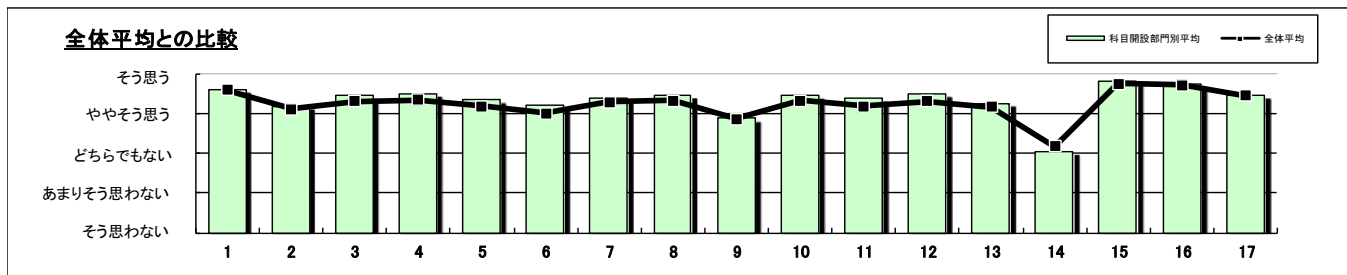
スポーツ・ウエルネス実技以外の科目のみ回答

13	教員の板書、スライド等の文字は読みやすかった	4.26	0.60	753 52.5	410 28.6	180 12.6	67 4.7	24 1.7	1,434	572
14	予習または復習をよくした	3.05	0.31	244 17.3	253 17.9	457 32.4	240 17.0	217 15.4	1,411	595

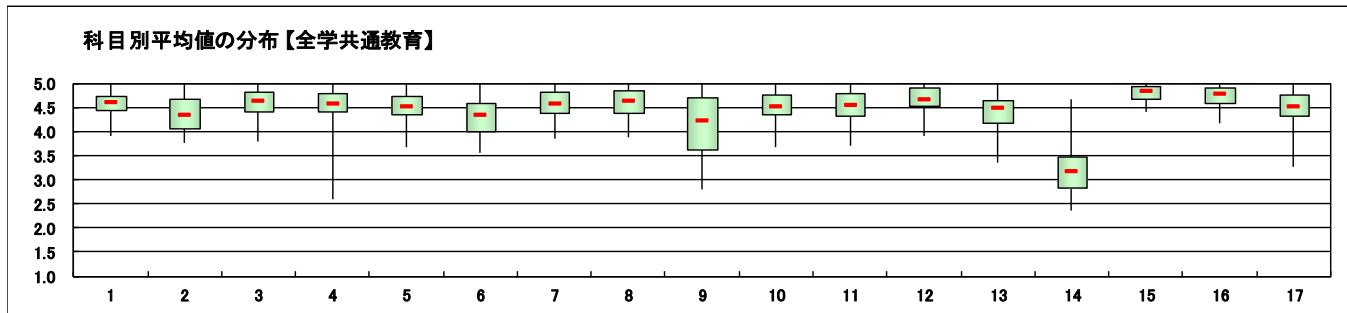
スポーツ・ウエルネス実技の科目のみ回答

15	運動量は十分であった	4.79	0.46	359 84.5	48 11.3	13 3.1	4 0.9	1 0.2	425	141
16	あなたの身体の健康、体力、生活習慣を見直す機会となった	4.74	0.45	342 79.9	63 14.7	19 4.4	4 0.9	0 0.0	428	138
17	この授業で新しい人間関係ができた	4.45	0.13	295 68.9	68 15.9	39 9.1	14 3.3	12 2.8	428	138

※設問18~23は非表示です。



※1 設問12との相関係数 総合的な評価(設問12)の点数と各設問の点数との関連性を表す。1.0(絶対値)に近いほど両者に強い関連性があることを示す。
 ※2 設問4「休講または教員の遅刻が多かった」(逆転項目)の点数は、「5 そう思う」・1点 「1 そう思わない」・5点とし、他の設問の点数と大小を逆にして計算をした。
 ※3 平均値は回答の素データにて算出した。



科目開設部門	全学共通教育(国際センター)	実施対象科目数(A)+(B)	26	実施科目数(C)+(D)	21	延べ履修者数	120
		実施必須科目数(A)	3	実施科目数(G)	3	延べ回答者数	83
		実施任意科目数(B)	23	実施科目数(D)	18		

設問	項目	平均値	設問12との相関係数※1	回答数(人)/回答率(%)					有効回答数	無答・無効数
				5	4	3	2	1		
1	この授業によく出席した 出席率 ⑤90%以上 ④89~80% ③79~70% ②69~50% ①49%以下	4.49	0.12	53 65.4	17 21.0	9 11.1	2 2.5	0 0.0	81	2
2	授業中意欲的に取り組んだ(ノートをとる等)	4.57	0.43	50 60.2	30 36.1	3 3.6	0 0.0	0 0.0	83	0
3	教員は授業時間を有効に利用した	4.73	0.67	65 78.3	16 19.3	1 1.2	0 0.0	1 1.2	83	0
4	休講または教員の遅刻が多かった ※2	4.61	0.08	3 3.6	2 2.4	4 4.8	6 7.2	68 81.9	83	0
5	教員の話し方は明瞭であった	4.76	0.08	66 79.5	15 18.1	1 1.2	1 1.2	0 0.0	83	0
6	この授業のレベルはあなたにとって適切であった	4.33	0.72	44 53.0	24 28.9	13 15.7	2 2.4	0 0.0	83	0
7	教員は教室内で学習にふさわしい状態に保たれるよう心掛けた	4.80	0.38	69 83.1	11 13.3	3 3.6	0 0.0	0 0.0	83	0
8	授業への教員の熱意を感じた	4.87	0.42	74 89.2	8 9.6	0 0.0	1 1.2	0 0.0	83	0
9	教員は発言・議論等授業参加を積極的に促した	4.86	0.68	73 88.0	9 10.8	0 0.0	1 1.2	0 0.0	83	0
10	シラバスと内容が一致していた	4.73	0.30	66 79.5	12 14.5	5 6.0	0 0.0	0 0.0	83	0
11	この分野の関心と学力が得られた	4.75	0.66	62 74.7	21 25.3	0 0.0	0 0.0	0 0.0	83	0
12	総合的にこの授業を評価できる	4.86		72 86.7	10 12.0	1 1.2	0 0.0	0 0.0	83	0

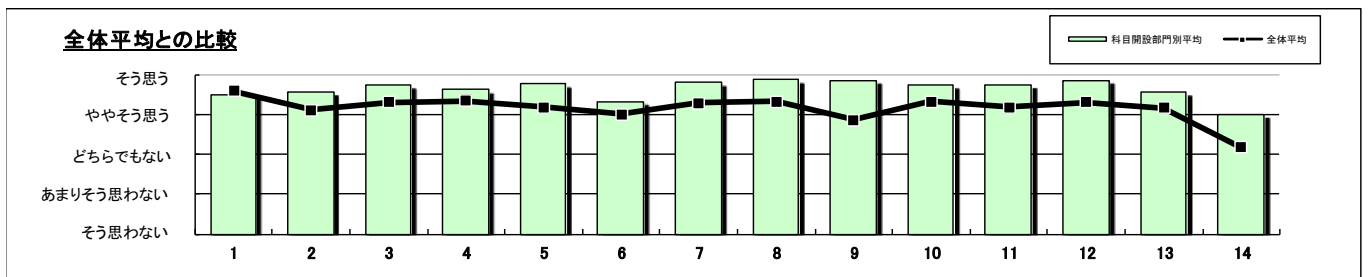
スポーツ・ウエルネス実技以外の科目のみ回答

13	教員の板書、スライド等の文字は読みやすかった	4.56	0.48	32 71.1	7 15.6	5 11.1	1 2.2	0 0.0	45	38
14	予習または復習をよくした	4.00	0.46	15 34.9	17 39.5	8 18.6	2 4.7	1 2.3	43	40

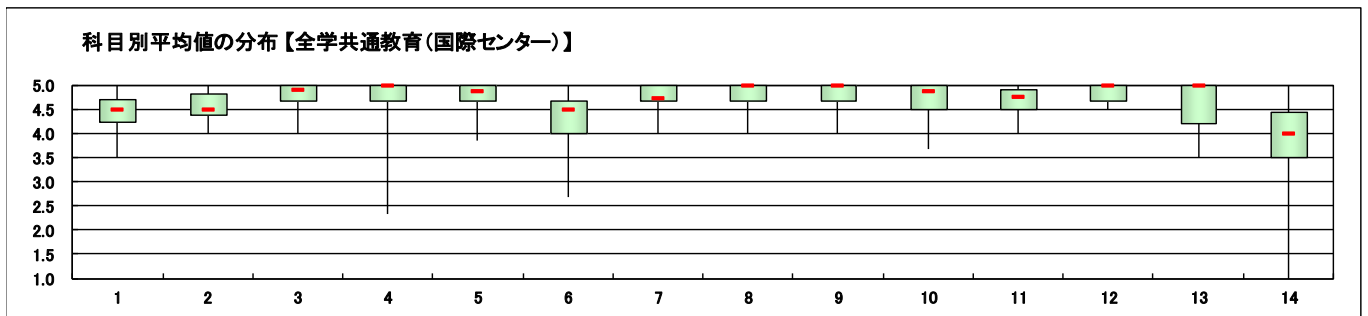
スポーツ・ウエルネス実技の科目のみ回答

15	運動量は十分であった	-	-	0 -	0 -	0 -	0 -	0 -	0	0
16	あなたの身体の健康、体力、生活習慣を見直す機会となった	-	-	0 -	0 -	0 -	0 -	0 -	0	0
17	この授業で新しい人間関係ができた	-	-	0 -	0 -	0 -	0 -	0 -	0	0

※設問18~23は非表示です。



- ※1 設問12との相関係数 総合的な評価(設問12)の点数と各設問の点数との関連性を表す。1.0(絶対値)に近いほど両者に強い関連性があることを示す。
- ※2 設問4「休講または教員の遅刻が多かった」(逆転項目)の点数は、「5 そう思う」・1点 「1 そう思わない」・5点とし、他の設問の点数と大小を逆にして計算をした。
- ※3 平均値は回答の集データにて算出した。



科目開設部門	全学共通教育(キャリアセンター)	実施対象科目数(A)+(B)	13	実施科目数(C)+(D)	13	延べ履修者数	685
		実施必須科目数(A)	8	実施科目数(C)	8	延べ回答者数	565
		実施任意科目数(B)	5	実施科目数(D)	5		

設問	項目	平均値	設問12との相関係数※1	回答数(人)／回答率(%)					有効回答数	無答・無効数
				5	4	3	2	1		
1	この授業によく出席した 出席率 ⑤90%以上 ④89~80% ③79~70% ②69~50% ①49%以下	4.72	0.10	412 77.3	96 18.0	20 3.8	5 0.9	0 0.0	533	32
2	授業中意欲的に取り組んだ(ノートをとる等)	4.04	0.52	211 37.8	200 35.8	115 20.6	25 4.5	7 1.3	558	7
3	教員は授業時間を有効に利用した	4.40	0.68	336 60.4	146 26.3	45 8.1	21 3.8	8 1.4	556	9
4	休講または教員の遅刻が多かった ※2	4.74	0.19	11 2.0	13 2.3	13 2.3	35 6.3	483 87.0	555	10
5	教員の話し方は明瞭であった	4.16	0.19	300 54.0	119 21.4	80 14.4	40 7.2	17 3.1	556	9
6	この授業のレベルはあなたにとって適切であった	4.23	0.71	269 48.2	172 30.8	95 17.0	18 3.2	4 0.7	558	7
7	教員は教室内で学習にふさわしい状態に保たれるよう心掛けた	4.41	0.69	341 61.0	132 23.6	63 11.3	21 3.8	2 0.4	559	6
8	授業への教員の熱意を感じた	4.41	0.58	352 63.1	122 21.9	51 9.1	25 4.5	8 1.4	558	7
9	教員は発言・議論等授業参加を積極的に促した	4.31	0.70	326 58.4	127 22.8	67 12.0	28 5.0	10 1.8	558	7
10	シラバスと内容が一致していた	4.36	0.64	313 56.1	148 26.5	87 15.6	7 1.3	3 0.5	558	7
11	この分野の関心と学力が得られた	4.30	0.60	291 52.2	174 31.2	64 11.5	22 3.9	6 1.1	557	8
12	総合的にこの授業を評価できる	4.34		311 56.0	158 28.5	57 10.3	19 3.4	10 1.8	555	10

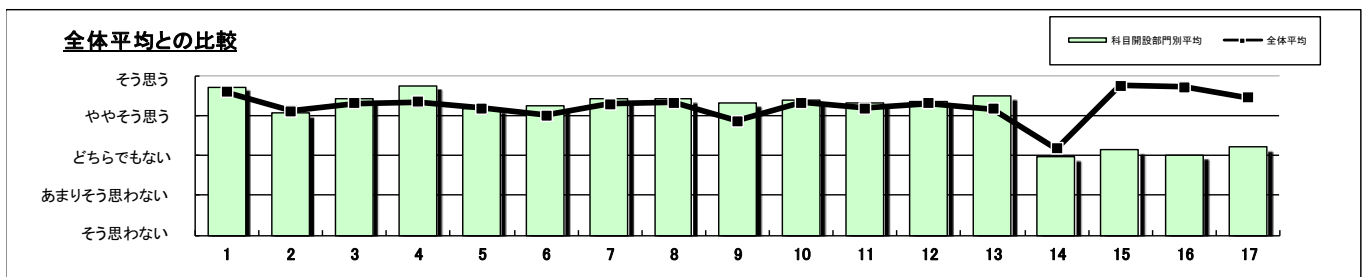
スポーツ・ウェルネス実技以外の科目のみ回答

13	教員の板書、スライド等の文字は読みやすかった	4.48	0.59	276 62.6	107 24.3	52 11.8	5 1.1	1 0.2	441	124
14	予習または復習をよくした	2.96	0.42	72 16.6	70 16.1	131 30.2	89 20.5	72 16.6	434	131

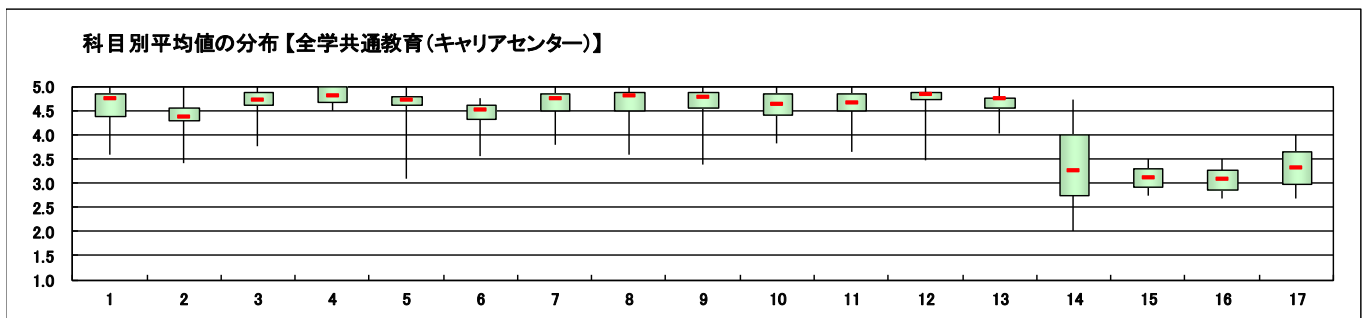
スポーツ・ウェルネス実技の科目のみ回答

15	運動量は十分であった	3.13	0.13	1 12.5	3 37.5	2 25.0	0 0.0	2 25.0	8	264
16	あなたの身体の健康、体力、生活習慣を見直す機会となった	3.00	0.00	0 0.0	2 40.0	2 40.0	0 0.0	1 20.0	5	267
17	この授業で新しい人間関係ができた	3.20	-0.34	0 0.0	3 60.0	1 20.0	0 0.0	1 20.0	5	267

※設問18~23は非表示です。



- ※1 設問12との相関係数 総合的な評価(設問12)の点数と各設問の点数との関連性を表す。1.0(絶対値)に近いほど両者に強い関連性があることを示す。
- ※2 設問4「休講または教員の遅刻が多かった」(逆転項目)の点数は、「5 そう思う」・1点 「1 そう思わない」・5点とし、他の設問の点数と大小を逆にして計算をした。
- ※3 平均値は回答の素データにて算出した。



科目開設部門	学芸員	実施対象科目数(A)+(B)	3	実施科目数(C)+(D)	3	延べ履修者数	127
		実施必須科目数(A)	3	実施科目数(C)	3	延べ回答者数	71
		実施任意科目数(B)	0	実施科目数(D)	0		

設問	項目	平均値	設問12との相関係数※1	回答数(人)／回答率(%)					有効回答数	無答・無効数
				5	4	3	2	1		
1	この授業によく出席した 出席率 ⑤90%以上 ④89~80% ③79~70% ②69~50% ①49%以下	4.58	-0.11	48 67.6	17 23.9	5 7.0	1 1.4	0 0.0	71	0
2	授業中意欲的に取り組んだ(ノートをとる等)	3.90	0.57	23 32.4	30 42.3	10 14.1	4 5.6	4 5.6	71	0
3	教員は授業時間を有効に利用した	4.34	0.71	39 54.9	19 26.8	11 15.5	2 2.8	0 0.0	71	0
4	休講または教員の遅刻が多かった ※2	4.70	0.20	1 1.4	0 0.0	4 5.6	9 12.7	57 80.3	71	0
5	教員の話し方は明瞭であった	3.77	0.20	31 43.7	13 18.3	12 16.9	10 14.1	5 7.0	71	0
6	この授業のレベルはあなたにとって適切であった	4.06	0.65	30 42.3	19 26.8	18 25.4	4 5.6	0 0.0	71	0
7	教員は教室内で学習にふさわしい状態に保たれるよう心掛けた	4.27	0.62	40 56.3	16 22.5	11 15.5	2 2.8	2 2.8	71	0
8	授業への教員の熱意を感じた	4.32	0.54	40 56.3	18 25.4	10 14.1	2 2.8	1 1.4	71	0
9	教員は発言・議論等授業参加を積極的に促した	2.73	0.79	9 12.9	5 7.1	30 42.9	10 14.3	16 22.9	70	1
10	シラバスと内容が一致していた	4.46	0.31	41 57.7	22 31.0	8 11.3	0 0.0	0 0.0	71	0
11	この分野の関心と学力が得られた	4.15	0.59	34 47.9	23 32.4	8 11.3	3 4.2	3 4.2	71	0
12	総合的にこの授業を評価できる	4.30		34 48.6	27 38.6	6 8.6	2 2.9	1 1.4	70	1

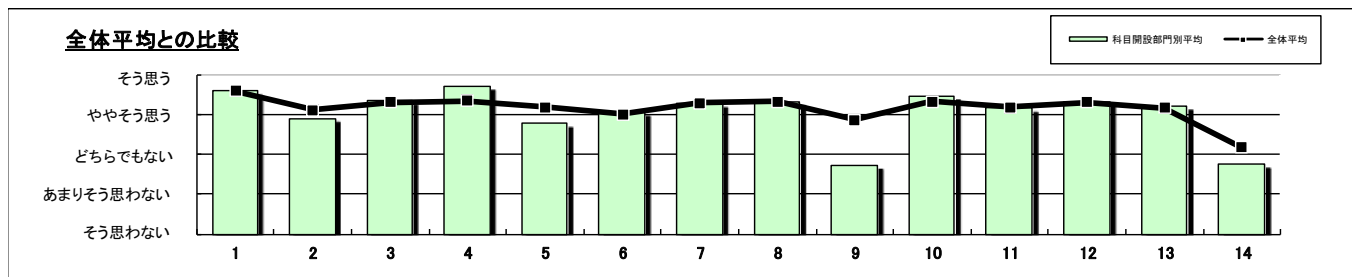
スポーツ・ウエルネス実技以外の科目のみ回答

13	教員の板書、スライド等の文字は読みやすかった	4.21	0.63	29 54.7	7 13.2	16 30.2	1 1.9	0 0.0	53	18
14	予習または復習をよくした	2.75	0.34	4 7.7	7 13.5	24 46.2	6 11.5	11 21.2	52	19

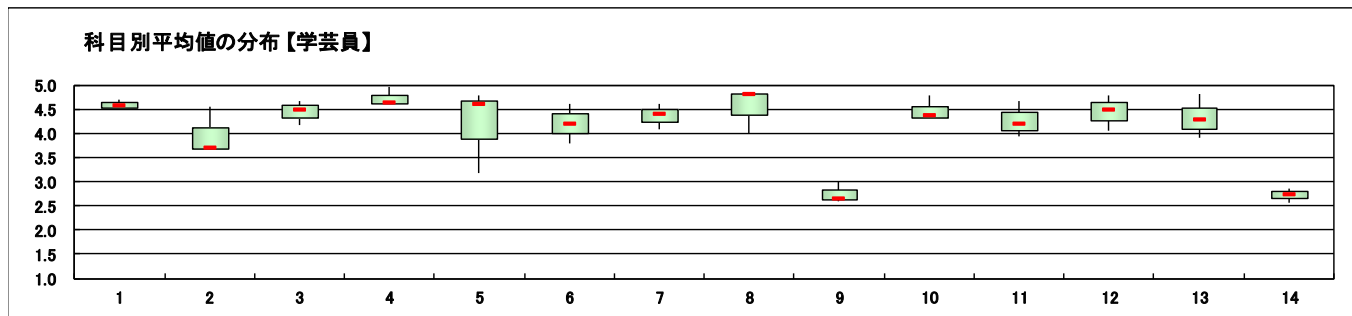
スポーツ・ウエルネス実技の科目のみ回答

15	運動量は十分であった	-	-	0 -	0 -	0 -	0 -	0 -	0	0
16	あなたの身体の健康、体力、生活習慣を見直す機会となった	-	-	0 -	0 -	0 -	0 -	0 -	0	0
17	この授業で新しい人間関係ができた	-	-	0 -	0 -	0 -	0 -	0 -	0	0

※設問18~23は非表示です。



※1 設問12との相関係数 総合的な評価(設問12)の点数と各設問の点数との関連性を表す。1.0(絶対値)に近いほど両者に強い関連性があることを示す。
 ※2 設問4「休講または教員の遅刻が多かった」(逆転項目)の点数は、「5 そう思う」・1点 「1 そう思わない」・5点とし、他の設問の点数と大小を逆にして計算をした。
 ※3 平均値は回答の素データにて算出した。



対象	大学院全体
----	-------

対象科目数	90
-------	----

履修者数	178
------	-----

回答科目数	38
-------	----

回答者数	152
------	-----

設問	項目	平均値	設問12との 相関係数※1	回答数(人)/回答率(%)					有効 回答数	無答・ 無効数
				5	4	3	2	1		
1	この授業によく出席した 出席率 ⑤90%以上 ④89~80% ③79~70% ②69~50% ①49%以下	4.71	0.22	115 81.0	17 12.0	6 4.2	4 2.8	0 0.0	142	10
2	授業中意欲的に取り組んだ(ノートをとる等)	4.74	0.38	115 77.2	29 19.5	5 3.4	0 0.0	0 0.0	149	3
3	教員は授業時間を有効に利用した	4.76	0.71	120 81.1	23 15.5	3 2.0	1 0.7	1 0.7	148	4
4	休講または教員の遅刻が多かった ※2	4.49	0.27	6 4.1	9 6.1	6 4.1	12 8.1	115 77.7	148	4
5	教員の話し方は明瞭であった	4.85	0.27	131 88.5	14 9.5	2 1.4	0 0.0	1 0.7	148	4
6	この授業のレベルはあなたにとって適切であった	4.41	0.37	86 58.1	43 29.1	14 9.5	3 2.0	2 1.4	148	4
7	教員は教室内が学習にふさわしい状態に保たれるよう心掛けた	4.79	0.52	129 86.6	13 8.7	4 2.7	2 1.3	1 0.7	149	3
8	授業への教員の熱意を感じた	4.85	0.70	130 87.2	15 10.1	4 2.7	0 0.0	0 0.0	149	3
9	教員は発言・議論等授業参加を積極的に促した	4.84	0.76	131 87.9	15 10.1	1 0.7	1 0.7	1 0.7	149	3
10	シラバスと内容が一致していた	4.68	0.81	117 79.1	18 12.2	11 7.4	0 0.0	2 1.4	148	4
11	この分野の関心と学力が得られた	4.73	0.71	114 76.5	32 21.5	1 0.7	2 1.3	0 0.0	149	3
12	総合的にこの授業を評価できる	4.83		130 87.2	15 10.1	2 1.3	2 1.3	0 0.0	149	3

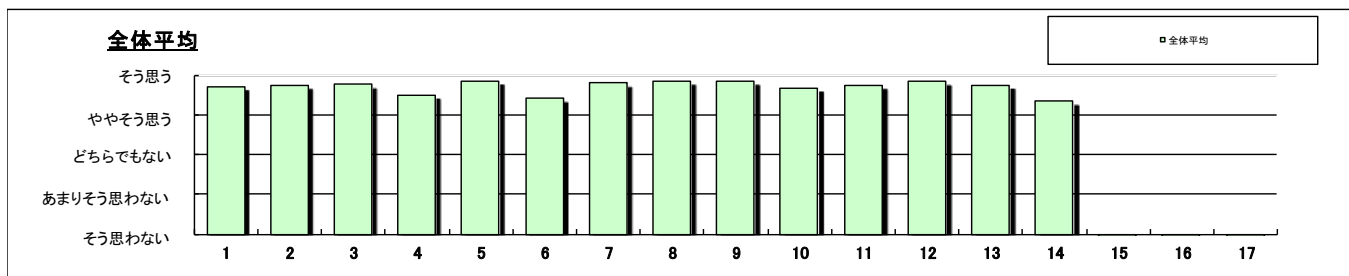
スポーツ・ウエルネス実技以外の科目のみ回答

13	教員の板書、スライド等の文字は読みやすかった	4.74	0.64	79 78.2	18 17.8	4 4.0	0 0.0	0 0.0	101	51
14	予習または復習をよくした	4.33	0.44	52 52.5	31 31.3	14 14.1	1 1.0	1 1.0	99	53

スポーツ・ウエルネス実技の科目のみ回答

15	運動量は十分であった	-	-	0 -	0 -	0 -	0 -	0 -	0	10
16	あなたの身体の健康、体力、生活習慣を見直す機会となった	-	-	0 -	0 -	0 -	0 -	0 -	0	10
17	この授業で新しい人間関係ができた	-	-	0 -	0 -	0 -	0 -	0 -	0	10

※設問18~23は非表示です。



※1 設問12との相関係数 総合的な評価(設問12)の点数と各設問の点数との関連性を表す。1.0(絶対値)に近いほど両者に強い関連性があることを示す。
 ※2 設問4「休講または教員の遅刻が多かった」(逆転項目)の点数は、「5 そう思う」・1点 「1 そう思わない」・5点とし、他の設問の点数と大小を逆にして計算をした。
 ※3 平均値は回答の素データにて算出した。

