

2015年度【後期】 学生授業評価アンケート集計結果

大学
・ 全体
授業形態別
・ 講義 ・ 語学 ・ 演習・ゼミ ・ スポーツ・ウエルネス実技
科目開設部門別
・ 経済学部 ・ 文芸学部 ・ 法学部 ・ 社会イノベーション学部 ・ 共通教育研究センター ・ 国際センター ・ キャリアセンター
大学院
・ 全体

対象	大学全体	実施対象科目数(A)+(B)	1,459	実施科目数(C)+(D)	1,260	延べ履修者数	56,835
		実施必須科目数(A)	890	実施科目数(C)	880	延べ回答者数	33,224
		実施任意科目数(B)	569	実施科目数(D)	380		

設問	項目	平均値	設問12との 相関係数※1	回答数(人)/回答率(%)					有効 回答数	無答・ 無効数
				5	4	3	2	1		
1	この授業によく出席した 出席率 ⑤90%以上 ④89~80% ③79~70% ②69~50% ①49%以下	4.52	0.15	20,238 65.4	7,497 24.2	2,593 8.4	493 1.6	136 0.4	30,957	2,267
2	授業中意欲的に取り組んだ(ノートをとる等)	4.10	0.41	13,123 40.7	11,647 36.2	5,490 17.0	1,418 4.4	530 1.6	32,208	1,016
3	教員は授業時間を有効に利用した	4.29	0.63	16,434 51.0	10,602 32.9	3,678 11.4	993 3.1	489 1.5	32,196	1,028
4	休講または教員の遅刻が多かった ※2	4.20	0.25	1,361 4.2	2,306 7.2	3,933 12.2	5,354 16.7	19,178 59.7	32,132	1,092
5	教員の話し方は明瞭であった	4.17	0.66	15,218 47.4	10,093 31.4	4,561 14.2	1,520 4.7	722 2.2	32,114	1,110
6	この授業のレベルはあなたにとって適切であった	4.01	0.64	11,985 37.2	11,272 35.0	6,725 20.9	1,718 5.3	545 1.7	32,245	979
7	教員は教室内が学習にふさわしい状態に保たれるよう心掛けた	4.25	0.64	15,574 48.3	10,698 33.2	4,737 14.7	929 2.9	311 1.0	32,249	975
8	授業への教員の熱意を感じた	4.33	0.69	16,873 52.3	10,323 32.0	4,070 12.6	713 2.2	266 0.8	32,245	979
9	教員は発言 議論等授業参加を積極的に促した	3.87	0.46	13,401 41.6	7,921 24.6	6,269 19.4	2,659 8.2	1,983 6.2	32,233	991
10	シラバスと内容が一致していた	4.27	0.63	15,741 48.9	10,318 32.1	5,531 17.2	393 1.2	196 0.6	32,179	1,045
11	この分野の関心と学力が得られた	4.19	0.78	14,462 44.9	11,484 35.6	4,751 14.7	1,026 3.2	517 1.6	32,240	984
12	総合的にこの授業を評価できる	4.30		16,374 51.0	10,649 33.2	3,810 11.9	829 2.6	436 1.4	32,098	1,126

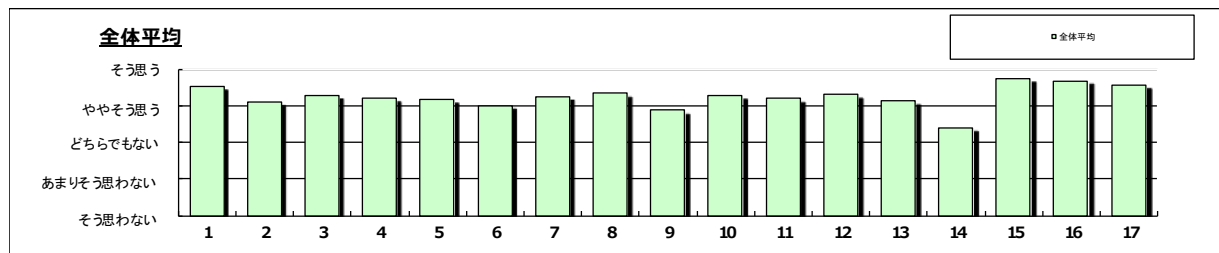
スポーツ・ウエルネス実技以外の科目のみ回答

13	教員の板書、スライド等の文字は読みやすかった	4.12	0.62	10,653 45.6	7,175 30.7	3,765 16.1	1,250 5.4	497 2.1	23,340	9,482
14	予習または復習をよした	3.41	0.39	5,128 22.4	5,919 25.8	6,950 30.3	2,959 12.9	1,964 8.6	22,920	9,902

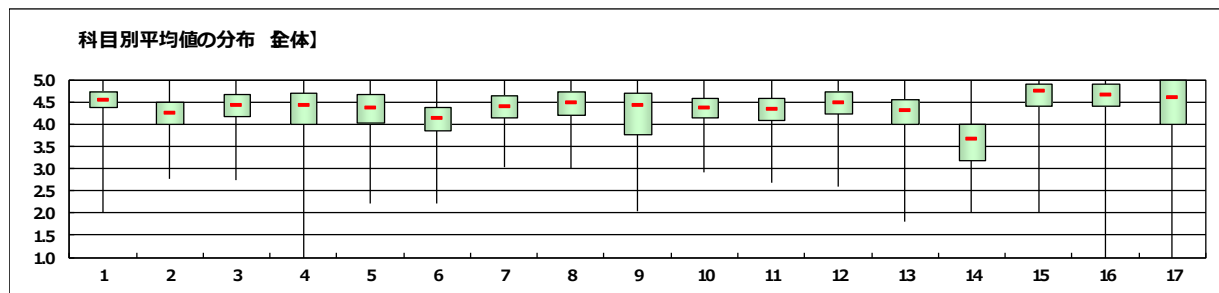
スポーツ・ウエルネス実技の科目のみ回答

15	運動量は十分であった	4.74	0.52	283 80.2	51 14.4	15 4.2	4 1.1	0 0.0	353	1,010
16	あなたの身体の健康、体力、生活習慣を見直す機会となった	4.68	0.66	266 76.4	61 17.5	15 4.3	4 1.1	2 0.6	348	1,015
17	この授業で新しい人間関係ができた	4.56	0.33	253 72.9	48 13.8	37 10.7	4 1.2	5 1.4	347	1,016

※設問18~23は非表示です。



- ※1 設問12との相関係数 総合的な評価(設問12)の点数と各設問の点数との関連性を表す。1.0(絶対値)に近いほど両者に強い関連性があることを示す。
- ※2 設問4「休講または教員の遅刻が多かった」(逆転項目)の点数は、「5「そう思う」・1点 「1「そう思わない」・5点とし、他の設問の点数と大小を逆にして計算をした。
- ※3 平均値は回答の素データにて算出した。



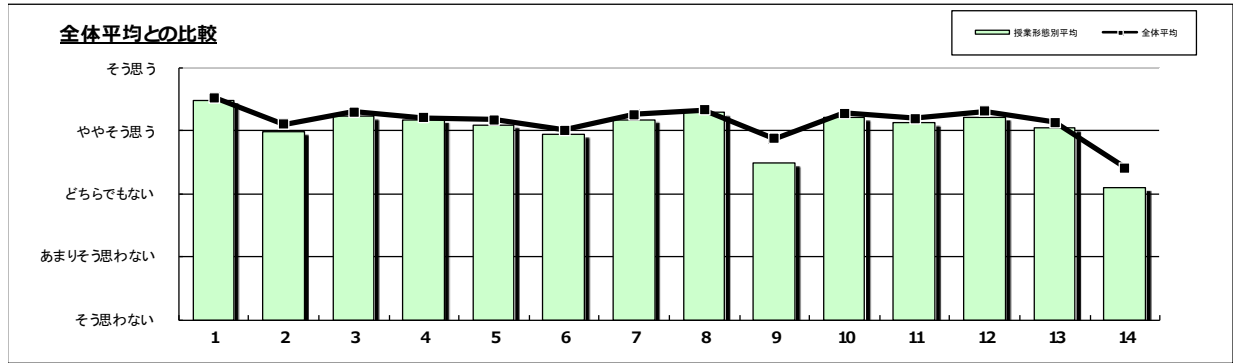
授業形態	講義	実施対象科目数(A)+(B)	422	実施科目数(C)+(D)	404	延べ履修者数	36,600
		実施必須科目数(A)	385	実施科目数(C)	380	延べ回答者数	17,935
		実施任意科目数(B)	37	実施科目数(D)	24		

設問	項目	平均値	設問12との 相関係数※1	回答数(人)/回答率(%)					有効 回答数	無答・ 無効数
				5	4	3	2	1		
1	この授業によく出席した 出席率 ⑤90%以上 ④89~80% ③79~70% ②69~50% ①49%以下	4.48	0.16	10,536 62.9	4,257 25.4	1,506 9.0	340 2.0	109 0.7	16,748	1,187
2	授業中意欲的に取り組んだ(ノートをとる等)	3.98	0.41	6,359 36.6	6,147 35.3	3,474 20.0	1,012 5.8	401 2.3	17,393	542
3	教員は授業時間を有効に利用した	4.22	0.63	8,244 47.4	5,975 34.4	2,279 13.1	579 3.3	311 1.8	17,388	547
4	休講または教員の遅刻が多かった ※2	4.17	0.25	804 4.6	1,265 7.3	2,188 12.6	2,959 17.1	10,127 58.4	17,343	592
5	教員の話し方は明瞭であった	4.09	0.66	7,534 43.4	5,648 32.6	2,811 16.2	930 5.4	424 2.4	17,347	588
6	この授業のレベルはあなたにとって適切であった	3.94	0.65	6,006 34.5	6,019 34.6	4,077 23.4	992 5.7	326 1.9	17,420	515
7	教員は教室内が学習にふさわしい状態に保たれるよう心掛けた	4.18	0.63	7,825 44.9	5,873 33.7	2,862 16.4	638 3.7	213 1.2	17,411	524
8	授業への教員の熱意を感じた	4.28	0.69	8,703 50.0	5,693 32.7	2,391 13.7	449 2.6	176 1.0	17,412	523
9	教員は発言 議論等授業参加を積極的に促した	3.48	0.43	5,053 29.0	3,950 22.7	4,464 25.7	2,206 12.7	1,723 9.9	17,396	539
10	シラバスと内容が一致していた	4.21	0.63	7,840 45.1	5,812 33.4	3,337 19.2	257 1.5	132 0.8	17,378	557
11	この分野の関心と学力が得られた	4.12	0.79	7,188 41.3	6,395 36.7	2,824 16.2	680 3.9	322 1.8	17,409	526
12	総合的にこの授業を評価できる	4.21		8,034 46.4	6,054 34.9	2,419 14.0	540 3.1	282 1.6	17,329	606

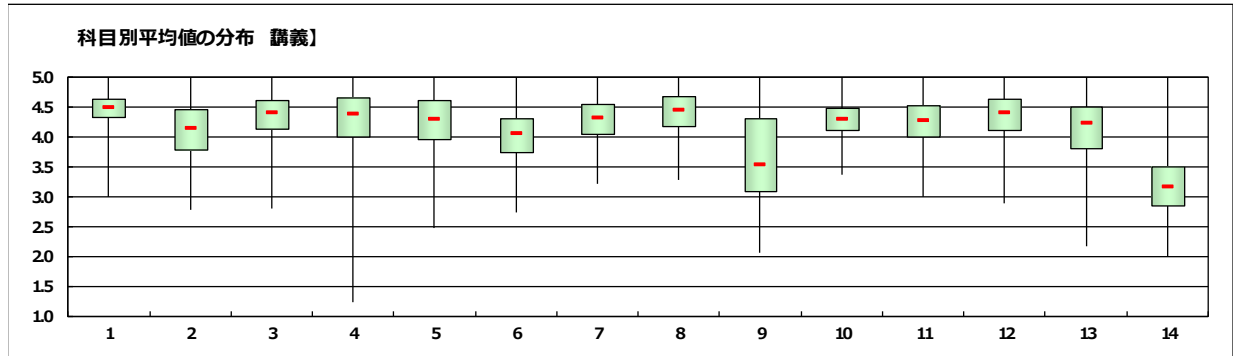
スポーツ・ウエルネス実技以外の科目のみ回答

13	教員の板書、スライド等の文字は読みやすかった	4.04	0.62	5,456 42.8	3,871 30.4	2,169 17.0	880 6.9	358 2.8	12,734	5,201
14	予習または復習をよくした	3.10	0.39	2,043 16.3	2,466 19.7	4,292 34.3	2,138 17.1	1,574 12.6	12,513	5,422

※設問15~23は非表示です。



- ※1 設問12との相関係数 総合的な評価(設問12)の点数と各設問の点数との関連性を表す。1.0(絶対値)に近いほど両者に強い関連性があることを示す。
- ※2 設問4「休講または教員の遅刻が多かった」(逆転項目)の点数は、「5「そう思う」・1点」「1「そう思わない」・5点」とし、他の設問の点数と大小を逆にして計算をした。
- ※3 平均値は回答の素データにて算出した。



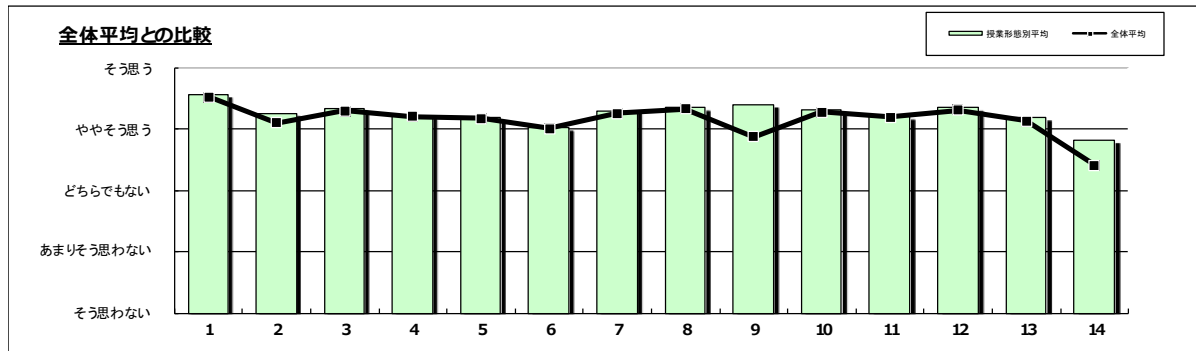
授業形態	語学	実施対象科目数(A)+(B)	558	実施科目数(C)+(D)	537	延べ履修者数	12,107
		実施必須科目数(A)	473	実施科目数(C)	468	延べ回答者数	9,378
		実施任意科目数(B)	85	実施科目数(D)	69		

設問	項目	平均値	設問12との相関係数※1	回答数(人)/回答率(%)					有効回答数	無答・無効数
				5	4	3	2	1		
1	この授業によく出席した 出席率 ⑤90%以上 ④89~80% ③79~70% ②69~50% ①49%以下	4.56	0.12	5,845 67.1	2,048 23.5	700 8.0	101 1.2	14 0.2	8,708	670
2	授業中意欲的に取り組んだ(ノートをとる等)	4.26	0.39	4,200 46.2	3,396 37.3	1,202 13.2	245 2.7	57 0.6	9,100	278
3	教員は授業時間を有効に利用した	4.34	0.63	4,895 53.8	2,909 32.0	889 9.8	286 3.1	114 1.3	9,093	285
4	休講または教員の遅刻が多かった ※2	4.21	0.27	353 3.9	676 7.4	1,115 12.3	1,509 16.6	5,437 59.8	9,090	288
5	教員の話し方は明瞭であった	4.19	0.66	4,424 48.8	2,808 31.0	1,209 13.3	406 4.5	221 2.4	9,068	310
6	この授業のレベルはあなたにとって適切であった	4.02	0.61	3,387 37.2	3,317 36.4	1,751 19.2	494 5.4	156 1.7	9,105	273
7	教員は教室内が学習にふさわしい状態に保たれるよう心掛けた	4.29	0.66	4,523 49.6	3,083 33.8	1,229 13.5	213 2.3	64 0.7	9,112	266
8	授業への教員の熱意を感じた	4.35	0.70	4,799 52.7	2,978 32.7	1,104 12.1	162 1.8	66 0.7	9,109	269
9	教員は発言・議論等授業参加を積極的に促した	4.40	0.56	5,246 57.5	2,627 28.8	969 10.6	197 2.2	79 0.9	9,118	260
10	シラバスと内容が一致していた	4.32	0.63	4,638 51.0	2,862 31.5	1,456 16.0	92 1.0	44 0.5	9,092	286
11	この分野の関心と学力が得られた	4.20	0.76	4,139 45.4	3,224 35.4	1,348 14.8	262 2.9	138 1.5	9,111	267
12	総合的にこの授業を評価できる	4.34		4,830 53.2	2,977 32.8	940 10.4	215 2.4	114 1.3	9,076	302

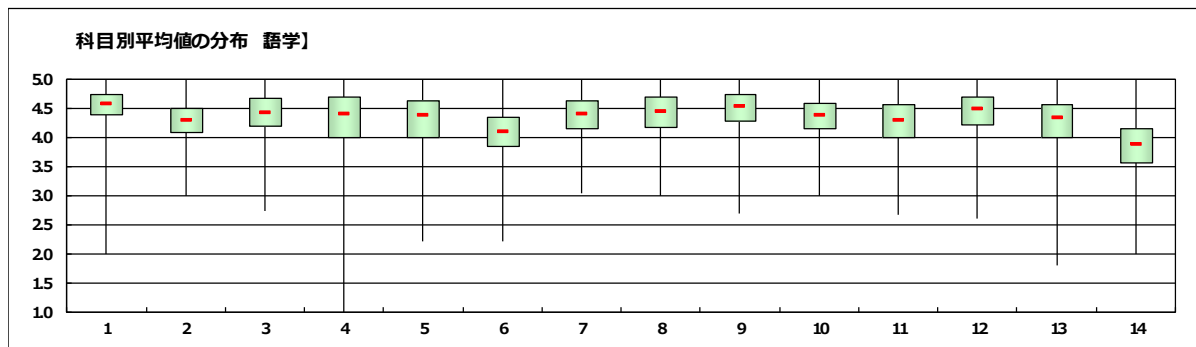
スポーツ・ウエルネス実技以外の科目のみ回答

13	教員の板書、スライド等の文字は読みやすかった	4.19	0.63	3,139 47.4	2,081 31.4	1,025 15.5	272 4.1	107 1.6	6,624	2,754
14	予習または復習をよくした	3.82	0.38	1,955 30.1	2,288 35.2	1,593 24.5	476 7.3	188 2.9	6,500	2,878

※設問15~23は非表示です。



- ※1 設問12との相関係数 総合的な評価(設問12)の点数と各設問の点数との関連性を表す。1.0(絶対値)に近いほど両者に強い関連性があることを示す。
- ※2 設問4「休講または教員の遅刻が多かった」(逆転項目)の点数は、「5「そう思う」・1点」「1「そう思わない」・5点」とし、他の設問の点数と大小を逆にして計算をした。
- ※3 平均値は回答の素データにて算出した。



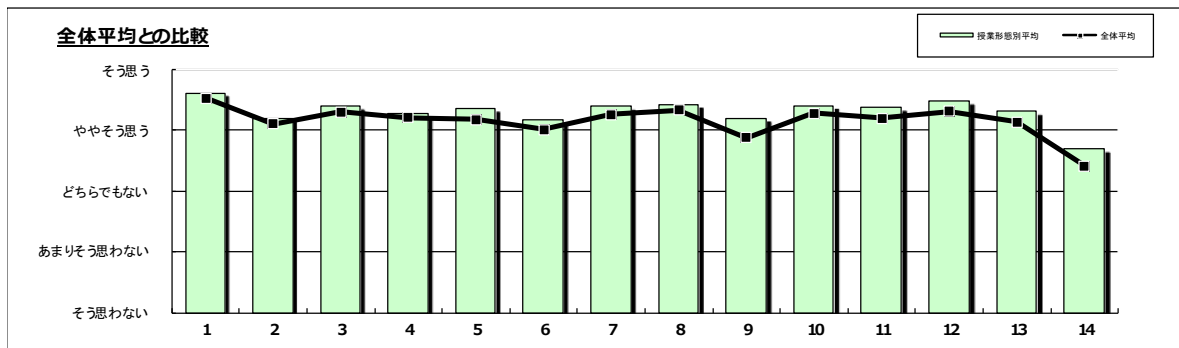
授業形態	演習・ゼミ	実施対象科目数(A)+(B)	446	実施科目数(C)+(D)	286	延べ履修者数	7,303
		実施必須科目数(A)	376	実施科目数(C)	251	延べ回答者数	5,508
		実施任意科目数(B)	70	実施科目数(D)	35		

設問	項目	平均値	設問12との 相関係数※1	回答数(人)/回答率(%)					有効 回答数	無答・ 無効数
				5	4	3	2	1		
1	この授業によく出席した 出席率 ⑤90%以上 ④89~80% ③79~70% ②69~50% ①49%以下	4.61	0.13	3,622 70.3	1,113 21.6	357 6.9	50 1.0	12 0.2	5,154	354
2	授業中意欲的に取り組んだ(ノートをとる等)	4.19	0.37	2,317 43.2	2,043 38.1	786 14.7	158 2.9	57 1.1	5,361	147
3	教員は授業時間を有効に利用した	4.39	0.59	3,017 56.3	1,657 30.9	500 9.3	126 2.4	61 1.1	5,361	147
4	休講または教員の遅刻が多かった ※2	4.27	0.22	194 3.6	356 6.7	610 11.4	843 15.8	3,346 62.6	5,349	159
5	教員の話し方は明瞭であった	4.35	0.62	2,986 55.8	1,576 29.5	531 9.9	182 3.4	72 1.3	5,347	161
6	この授業のレベルはあなたにとって適切であった	4.16	0.64	2,342 43.7	1,867 34.8	869 16.2	225 4.2	62 1.2	5,365	143
7	教員は教室内で学習にふさわしい状態に保たれるよう心掛けた	4.38	0.63	2,943 54.8	1,687 31.4	631 11.7	78 1.5	32 0.6	5,371	137
8	授業への教員の熱意を感じた	4.42	0.65	3,077 57.3	1,603 29.8	565 10.5	102 1.9	24 0.4	5,371	137
9	教員は発言・議論等授業参加を積極的に促した	4.19	0.47	2,858 53.3	1,278 23.8	802 14.9	251 4.7	177 3.3	5,366	142
10	シラバスと内容が一致していた	4.40	0.60	2,991 55.9	1,583 29.6	719 13.4	42 0.8	20 0.4	5,355	153
11	この分野の関心と学力が得られた	4.37	0.76	2,862 53.3	1,799 33.5	566 10.5	83 1.5	56 1.0	5,366	142
12	総合的にこの授業を評価できる	4.47		3,212 60.1	1,578 29.5	443 8.3	74 1.4	38 0.7	5,345	163

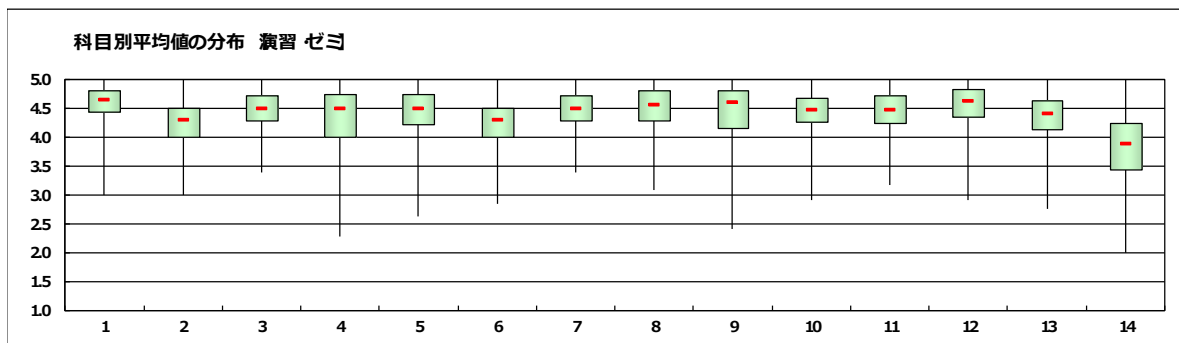
スポーツ・ウエルネス実技以外の科目のみ回答

13	教員の板書、スライド等の文字は読みやすかった	4.30	0.56	2,058 51.7	1,223 30.7	571 14.3	98 2.5	32 0.8	3,982	1,526
14	予習または復習をよくした	3.68	0.35	1,130 28.9	1,165 29.8	1,065 27.3	345 8.8	202 5.2	3,907	1,601

※設問15~23は非表示です。



- ※1 設問12との相関係数 総合的な評価(設問12)の点数と各設問の点数との関連性を表す。1.0(絶対値)に近いほど両者に強い関連性があることを示す。
- ※2 設問4「休講または教員の遅刻が多かった」(逆転項目)の点数は、「5「そう思う」・1点とし、「1「そう思わない」・5点とし、他の設問の点数と大小を逆にして計算をした。
- ※3 平均値は回答の素データにて算出した。



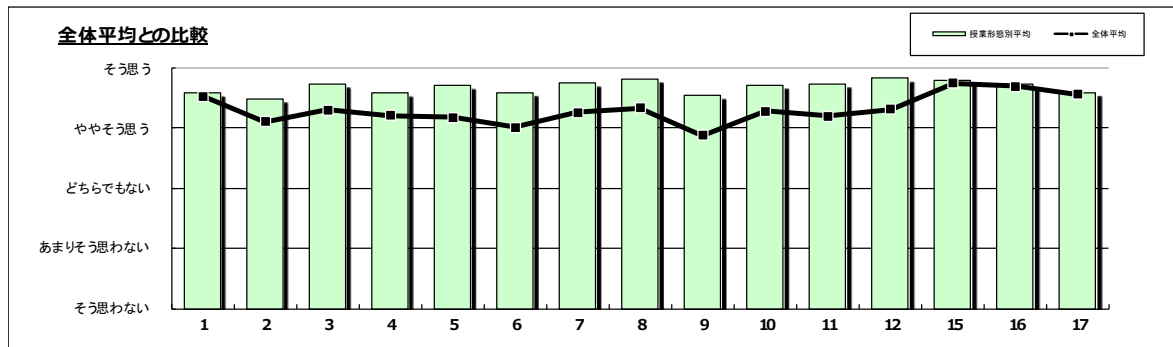
授業形態	スポーツ・ウエルネス実技	実施対象科目数(A)+(B)	33	実施科目数(C)+(D)	33	延べ履修者数	825
		実施必須科目数(A)	32	実施科目数(C)	32	延べ回答者数	403
		実施任意科目数(B)	1	実施科目数(D)	1		

設問	項目	平均値	設問12との 相関係数※1	回答数(人)/回答率(%)					有効 回答数	無答・ 無効数
				5	4	3	2	1		
1	この授業によく出席した 出席率 ⑤90%以上 ④89~80% ③79~70% ②69~50% ①49%以下	4.57	0.14	235 67.7	79 22.8	30 8.6	2 0.6	1 0.3	347	56
2	授業中意欲的に取り組んだ(ノートをとる等)	4.47	0.25	247 69.8	61 17.2	28 7.9	3 0.8	15 4.2	354	49
3	教員は授業時間を有効に利用した	4.72	0.53	278 78.5	61 17.2	10 2.8	2 0.6	3 0.8	354	49
4	休講または教員の遅刻が多かった ※2	4.57	0.25	10 2.9	9 2.6	20 5.7	43 12.3	268 76.6	350	53
5	教員の話し方は明確であった	4.70	0.41	274 77.8	61 17.3	10 2.8	2 0.6	5 1.4	352	51
6	この授業のレベルはあなたにとって適切であった	4.58	0.52	250 70.4	69 19.4	28 7.9	7 2.0	1 0.3	355	48
7	教員は教室内が学習にふさわしい状態に保たれるよう心掛けた	4.74	0.58	283 79.7	55 15.5	15 4.2	0 0.0	2 0.6	355	48
8	授業への教員の熱意を感じた	4.80	0.56	294 83.3	49 13.9	10 2.8	0 0.0	0 0.0	353	50
9	教員は発言 議論等授業参加を積極的に促した	4.53	0.44	244 69.1	66 18.7	34 9.6	5 1.4	4 1.1	353	50
10	シラバスと内容が一致していた	4.70	0.52	272 76.8	61 17.2	19 5.4	2 0.6	0 0.0	354	49
11	この分野の関心と学力が得られた	4.72	0.76	273 77.1	66 18.6	13 3.7	1 0.3	1 0.3	354	49
12	総合的にこの授業を評価できる	4.82		298 85.6	40 11.5	8 2.3	0 0.0	2 0.6	348	55

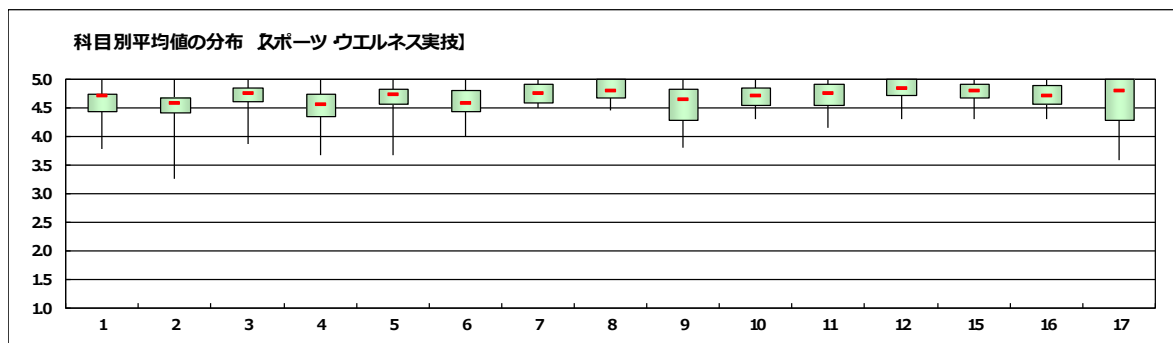
スポーツ・ウエルネス実技の科目のみ回答

15	運動量は十分であった	4.78	0.48	273 83.0	41 12.5	13 4.0	2 0.6	0 0.0	329	74
16	あなたの身体の健康、体力、生活習慣を見直す機会となった	4.72	0.25	262 78.9	52 15.7	13 3.9	4 1.2	1 0.3	332	71
17	この授業で新しい人間関係ができた	4.58	-	248 74.7	40 12.0	36 10.8	4 1.2	4 1.2	332	71

※設問13、14、18~23は非表示です。



- ※1 設問12との相関係数 総合的な評価(設問12)の点数と各設問の点数との関連性を表す。1.0(絶対値)に近いほど両者に強い関連性があることを示す。
- ※2 設問4「休講または教員の遅刻が多かった」(転換項目)の点数は、「5:そう思う」・1点 「1:そう思わない」・5点とし、他の設問の点数と大小を逆にして計算をした。
- ※3 平均値は回答の素データにて算出した。



科目開設部門	経済学部	実施対象科目数(A)+(B)	297	実施科目数(C)+(D)	228	延べ履修者数	11,947
		実施必須科目数(A)	188	実施科目数(C)	184	延べ回答者数	7,377
		実施任意科目数(B)	109	実施科目数(D)	44		

設問	項目	平均値	設問12との 相関係数※1	回答数 (人) / 回答率 (%)					有効 回答数	無答・ 無効数
				5	4	3	2	1		
1	この授業によく出席した 出席率 ⑤90%以上 ④89~80% ③79~70% ②69~50% ①49%以下	4.60	0.15	4,790 70.3	1,457 21.4	444 6.5	91 1.3	32 0.5	6,814	563
2	授業中意欲的に取り組んだ (ノートをとる等)	4.12	0.40	3,036 42.7	2,468 34.7	1,179 16.6	326 4.6	108 1.5	7,117	260
3	教員は授業時間を有効に利用した	4.22	0.65	3,361 47.3	2,429 34.2	962 13.5	241 3.4	115 1.6	7,108	269
4	休講または教員の遅刻が多かった ※2	4.06	0.23	357 5.0	635 8.9	1,104 15.5	1,131 15.9	3,878 54.6	7,105	272
5	教員の話し方は明瞭であった	4.01	0.67	2,856 40.3	2,329 32.9	1,258 17.8	426 6.0	214 3.0	7,083	294
6	この授業のレベルはあなたにとって適切であった	3.83	0.62	2,150 30.2	2,435 34.2	1,859 26.1	514 7.2	162 2.3	7,120	257
7	教員は教室内が学習にふさわしい状態に保たれるよう心掛けた	4.14	0.66	3,006 42.2	2,552 35.8	1,240 17.4	243 3.4	87 1.2	7,128	249
8	授業への教員の熱意を感じた	4.18	0.69	3,122 43.8	2,529 35.5	1,164 16.3	212 3.0	94 1.3	7,121	256
9	教員は発言 議論等授業参加を積極的に促した	3.82	0.49	2,648 37.2	1,907 26.8	1,571 22.1	607 8.5	390 5.5	7,123	254
10	シラバスと内容が一致していた	4.20	0.64	3,152 44.3	2,389 33.6	1,427 20.1	100 1.4	44 0.6	7,112	265
11	この分野の関心と学力が得られた	4.06	0.78	2,709 38.0	2,664 37.4	1,342 18.8	264 3.7	143 2.0	7,122	255
12	総合的にこの授業を評価できる	4.18		3,151 44.4	2,538 35.8	1,024 14.4	254 3.6	124 1.7	7,091	286

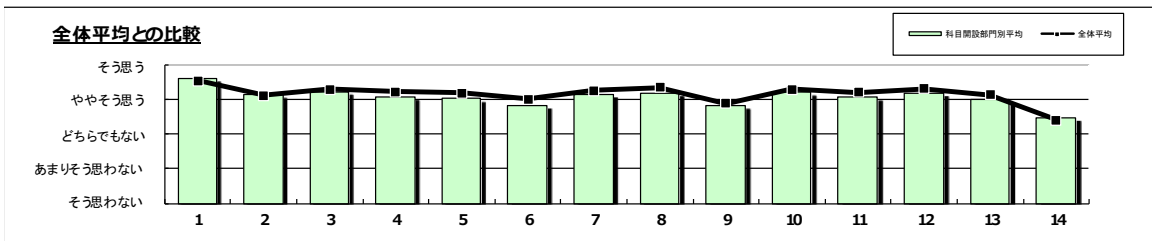
スポーツ・ウエルネス実技以外の科目のみ回答

13	教員の板書、スライド等の文字は読みやすかった	3.99	0.64	2,032 39.8	1,638 32.1	957 18.7	330 6.5	149 2.9	5,106	2,271
14	予習または復習をよくした	3.47	0.41	1,168 23.4	1,335 26.7	1,541 30.8	599 12.0	358 7.2	5,001	2,376

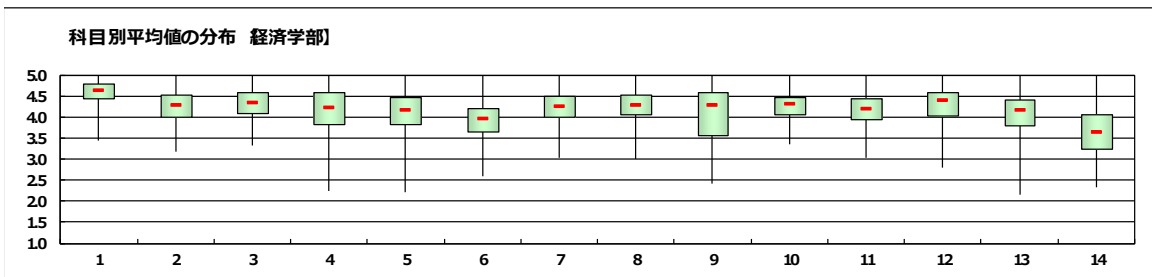
スポーツ・ウエルネス実技の科目のみ回答

15	運動量は十分であった	-	-	0 -	0 -	0 -	0 -	0 -	0	0
16	あなたの身体の健康、体力、生活習慣を見直す機会となった	-	-	0 -	0 -	0 -	0 -	0 -	0	0
17	この授業で新しい人間関係ができた	-	-	0 -	0 -	0 -	0 -	0 -	0	0

※設問18~23は非表示です。



- ※1 設問12との相関係数 総合的な評価(設問12)の点数と各設問の点数との関連性を表す。1. 0(絶対値)に近いほど両者に強い関連性があることを示す。
- ※2 設問4「休講または教員の遅刻が多かった」(逆転項目)の点数は、[5「そう思う」]・1点 [1「そう思わない」]・5点とし、他の設問の点数と大小を逆にして計算をした。
- ※3 平均値は回答の素データにて算出した。



科目開設部門	文芸学部	実施対象科目数(A)+(B)	461	実施科目数(C)+(D)	409	延べ履修者数	11,983
		実施必須科目数(A)	247	実施科目数(C)	246	延べ回答者数	8,230
		実施任意科目数(B)	214	実施科目数(D)	163		

設問	項目	平均値	設問12との相関係数※1	回答数(人)/回答率(%)					有効回答数	無答・無効数
				5	4	3	2	1		
1	この授業によく出席した 出席率 ⑤90%以上 ④89~80% ③79~70% ②69~50% ①49%以下	4.48	0.13	4,815 61.5	2,114 27.0	763 9.7	115 1.5	22 0.3	7,829	401
2	授業中意欲的に取り組んだ(ノートをとる等)	4.18	0.39	3,412 42.2	3,118 38.6	1,224 15.1	249 3.1	77 1.0	8,080	150
3	教員は授業時間を有効に利用した	4.38	0.60	4,534 56.1	2,529 31.3	690 8.5	211 2.6	115 1.4	8,079	151
4	休講または教員の遅刻が多かった ※2	4.35	0.22	257 3.2	440 5.5	779 9.7	1,306 16.2	5,289 65.5	8,071	159
5	教員の話し方は明瞭であった	4.33	0.64	4,400 54.5	2,423 30.0	883 10.9	247 3.1	114 1.4	8,067	163
6	この授業のレベルはあなたにとって適切であった	4.13	0.63	3,430 42.4	2,861 35.3	1,363 16.8	339 4.2	101 1.2	8,094	136
7	教員は教室内が学習にふさわしい状態に保たれるよう心掛けた	4.36	0.61	4,357 53.8	2,591 32.0	936 11.6	155 1.9	57 0.7	8,096	134
8	授業への教員の熱意を感じた	4.48	0.67	4,897 60.5	2,410 29.8	629 7.8	113 1.4	47 0.6	8,096	134
9	教員は発言 議論等授業参加を積極的に促した	4.14	0.43	4,134 51.1	1,998 24.7	1,238 15.3	428 5.3	295 3.6	8,093	137
10	シラバスと内容が一致していた	4.37	0.59	4,390 54.4	2,433 30.1	1,123 13.9	80 1.0	47 0.6	8,073	157
11	この分野の関心と学力が得られた	4.33	0.77	4,197 51.9	2,753 34.0	851 10.5	192 2.4	95 1.2	8,088	142
12	総合的にこの授業を評価できる	4.44		4,715 58.5	2,451 30.4	674 8.4	133 1.7	85 1.1	8,058	172

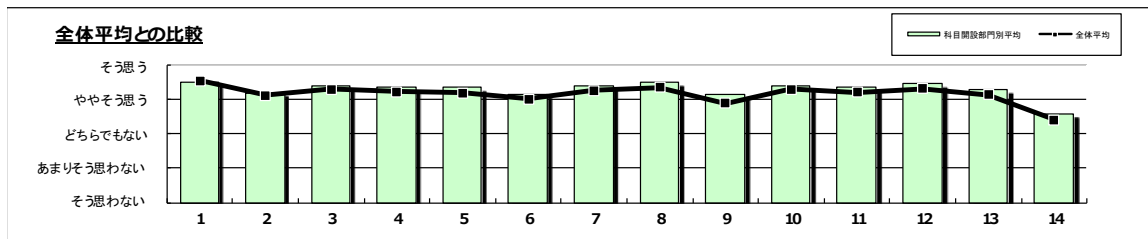
スポーツ・ウエルネス実技以外の科目のみ回答

13	教員の板書、スライド等の文字は読みやすかった	4.27	0.58	3,058 50.7	1,872 31.0	832 13.8	213 3.5	61 1.0	6,036	2,194
14	予習または復習をよくした	3.57	0.36	1,480 24.9	1,744 29.3	1,739 29.3	628 10.6	352 5.9	5,943	2,287

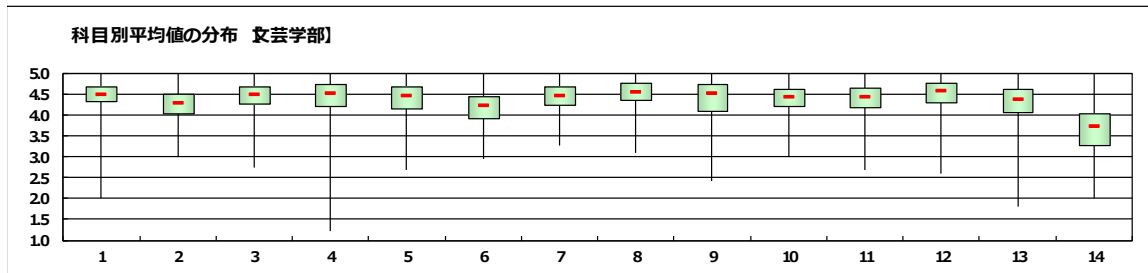
スポーツ・ウエルネス実技の科目のみ回答

15	運動量は十分であった	-	-	0 -	0 -	0 -	0 -	0 -	0	0
16	あなたの身体の健康、体力、生活習慣を見直す機会となった	-	-	0 -	0 -	0 -	0 -	0 -	0	0
17	この授業で新しい人間関係ができた	-	-	0 -	0 -	0 -	0 -	0 -	0	0

※設問18~23は非表示です。



- ※1 設問12との相関係数 総合的な評価 設問12)の点数と各設問の点数との関連性を表す。1.0(絶対値)に近いほど両者に強い関連性があることを示す。
- ※2 設問4「休講または教員の遅刻が多かった」(逆転項目)の点数は、「5「そう思う」・1点 「1「そう思わない」・5点とし、他の設問の点数と大小を逆にして計算をした。
- ※3 平均値は回答の素データにて算出した。



2015年度後期 授業評価アンケート集計結果

成城大学

科目開設部門	法学部	実施対象科目数(A)+(B)	199	実施科目数(C)+(D)	178	延べ履修者数	10,037
		実施必須科目数(A)	132	実施科目数(C)	130	延べ回答者数	5,160
		実施任意科目数(B)	67	実施科目数(D)	48		

設問	項目	平均値	設問12との 相関係数※1	回答数(人)/回答率(%)					有効 回答数	無答・ 無効数
				5	4	3	2	1		
1	この授業によく出席した 出席率 ⑤90%以上 ④89~80% ③79~70% ②69~50% ①49%以下	4.53	0.20	3,233 67.4	1,024 21.3	413 8.6	95 2.0	34 0.7	4,799	361
2	授業中意欲的に取り組んだ(ノートをとる等)	4.15	0.43	2,161 43.3	1,753 35.1	808 16.2	198 4.0	76 1.5	4,996	164
3	教員は授業時間を有効に利用した	4.33	0.63	2,652 53.1	1,584 31.7	568 11.4	137 2.7	55 1.1	4,996	164
4	休講または教員の遅刻が多かった ※2	4.16	0.26	236 4.7	382 7.7	653 13.1	772 15.5	2,935 59.0	4,978	182
5	教員の話し方は明瞭であった	4.15	0.65	2,423 48.6	1,439 28.9	718 14.4	268 5.4	135 2.7	4,983	177
6	この授業のレベルはあなたにとって適切であった	4.02	0.65	1,926 38.5	1,690 33.8	1,053 21.1	235 4.7	97 1.9	5,001	159
7	教員は教室内で学習にふさわしい状態に保たれるよう心掛けた	4.29	0.67	2,556 51.1	1,531 30.6	742 14.8	128 2.6	41 0.8	4,998	162
8	授業への教員の熱意を感じた	4.36	0.72	2,779 55.5	1,421 28.4	664 13.3	106 2.1	35 0.7	5,005	155
9	教員は発言 議論等授業参加を積極的に促した	3.74	0.40	1,960 39.2	1,063 21.3	1,123 22.5	431 8.6	422 8.4	4,999	161
10	シラバスと内容が一致していた	4.32	0.64	2,604 52.1	1,492 29.8	827 16.5	55 1.1	24 0.5	5,002	158
11	この分野の関心と学力が得られた	4.21	0.77	2,339 46.8	1,662 33.2	780 15.6	139 2.8	80 1.6	5,000	160
12	総合的にこの授業を評価できる	4.34		2,690 54.0	1,519 30.5	610 12.2	112 2.2	54 1.1	4,985	175

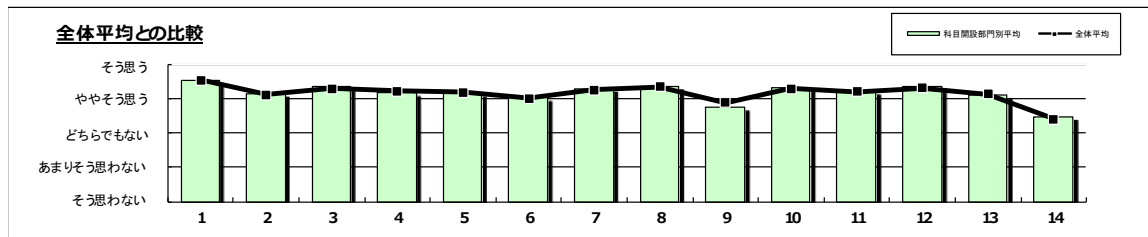
スポーツ・ウエルネス実技以外の科目のみ回答

13	教員の板書、スライド等の文字は読みやすかった	4.09	0.63	1,611 46.7	972 28.2	553 16.0	203 5.9	110 3.2	3,449	1,711
14	予習または復習をよくした	3.47	0.40	848 25.1	877 25.9	985 29.1	365 10.8	305 9.0	3,380	1,780

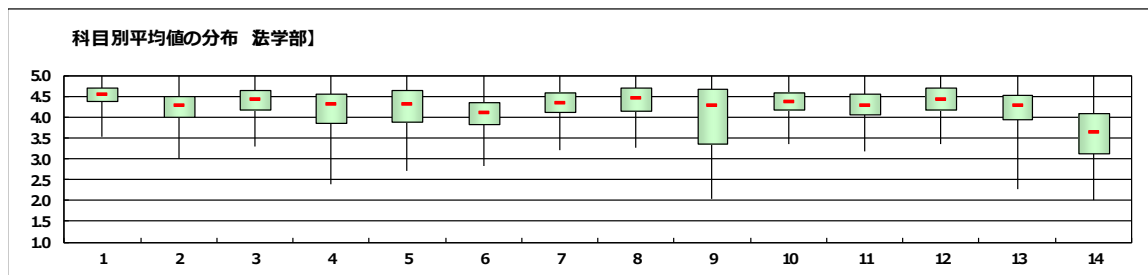
スポーツ・ウエルネス実技の科目のみ回答

15	運動量は十分であった	-	-	0 -	0 -	0 -	0 -	0 -	0	0
16	あなたの身体の健康、体力、生活習慣を見直す機会となった	-	-	0 -	0 -	0 -	0 -	0 -	0	0
17	この授業で新しい人間関係ができた	-	-	0 -	0 -	0 -	0 -	0 -	0	0

※設問18~23は非表示です。



- ※1 設問12との相関係数 総合的な評価(設問12)の点数と各設問の点数との関連性を表す。1.0(絶対値)に近いほど両者に強い関連性があることを示す。
- ※2 設問4「休講または教員の遅刻が多かった」(逆転項目)の点数は、「5「そう思う」・1点」「1「そう思わない」・5点」とし、他の設問の点数と大小を逆にして計算をした。
- ※3 平均値は回答の素データにて算出した。



科目開設部門	社会イノベーション学部	実施対象科目数(A)+(B)	255	実施科目数(C)+(D)	212	延べ履修者数	9,247
		実施必須科目数(A)	161	実施科目数(C)	160	延べ回答者数	6,143
		実施任意科目数(B)	94	実施科目数(D)	52		

設問	項目	平均値	設問12との 相関係数※1	回答数(人)/回答率(%)					有効 回答数	無答・ 無効数
				5	4	3	2	1		
1	この授業によく出席した 出席率 ⑤90%以上 ④89~80% ③79~70% ②69~50% ①49%以下	4.51	0.14	3,611 64.1	1,431 25.4	456 8.1	110 2.0	29 0.5	5,637	506
2	授業中意欲的に取り組んだ(ノートをとる等)	4.02	0.41	2,196 37.0	2,206 37.2	1,096 18.5	319 5.4	118 2.0	5,935	208
3	教員は授業時間を有効に利用した	4.24	0.61	2,830 47.7	2,074 35.0	734 12.4	212 3.6	81 1.4	5,931	212
4	休講または教員の遅刻が多かった ※2	4.12	0.26	252 4.3	452 7.6	788 13.3	1,259 21.3	3,168 53.5	5,919	224
5	教員の話し方は明瞭であった	4.13	0.66	2,653 44.9	1,968 33.3	851 14.4	302 5.1	137 2.3	5,911	232
6	この授業のレベルはあなたにとって適切であった	3.99	0.63	2,100 35.4	2,197 37.0	1,230 20.7	321 5.4	87 1.5	5,935	208
7	教員は教室内で学習にふさわしい状態に保たれるよう心掛けた	4.19	0.63	2,661 44.9	2,070 34.9	932 15.7	210 3.5	58 1.0	5,931	212
8	授業への教員の熱意を感じた	4.25	0.68	2,802 47.2	2,035 34.3	888 15.0	169 2.8	38 0.6	5,932	211
9	教員は発言 議論等授業参加を積極的に促した	3.87	0.51	2,394 40.3	1,582 26.7	1,071 18.0	561 9.5	326 5.5	5,934	209
10	シラバスと内容が一致していた	4.22	0.63	2,644 44.6	2,089 35.3	1,086 18.3	74 1.2	30 0.5	5,923	220
11	この分野の関心と学力が得られた	4.14	0.77	2,431 41.0	2,283 38.5	905 15.3	225 3.8	89 1.5	5,933	210
12	総合的にこの授業を評価できる	4.25		2,788 47.2	2,135 36.1	720 12.2	178 3.0	85 1.4	5,906	237

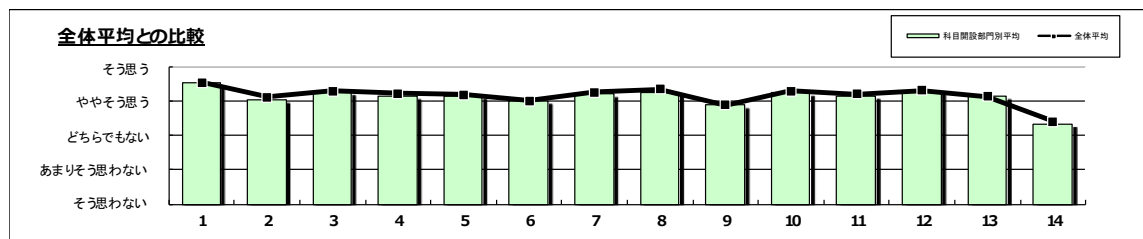
スポーツ・ウエルネス実技以外の科目のみ回答

13	教員の板書、スライド等の文字は読みやすかった	4.12	0.64	1,941 44.7	1,384 31.9	706 16.3	231 5.3	77 1.8	4,339	1,804
14	予習または復習をよくした	3.33	0.40	865 20.3	1,077 25.3	1,297 30.5	643 15.1	373 8.8	4,255	1,888

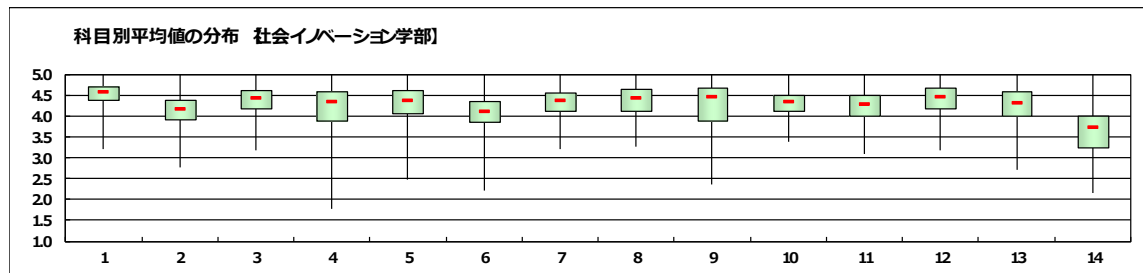
スポーツ・ウエルネス実技の科目のみ回答

15	運動量は十分であった	-	-	0 -	0 -	0 -	0 -	0 -	0	0
16	あなたの身体の健康、体力、生活習慣を見直す機会となった	-	-	0 -	0 -	0 -	0 -	0 -	0	0
17	この授業で新しい人間関係ができた	-	-	0 -	0 -	0 -	0 -	0 -	0	0

※設問18~23は非表示です。



- ※1 設問12との相関係数 総合的な評価 設問12)の点数と各設問の点数との関連性を表す。1. 0(絶対値)に近いほど両者に強い関連性があることを示す。
- ※2 設問4「休講または教員の遅刻が多かった」(逆転項目)の点数は、「5「そう思う」・1点」「1「そう思わない」・5点とし、他の設問の点数と大小を逆に計算をした。
- ※3 平均値は回答の素データにて算出した。



科目開設部門	全学共通教育	実施対象科目数(A)+(B)	197	実施科目数(C)+(D)	188	延べ履修者数	13,167
		実施必須科目数(A)	147	実施科目数(C)	147	延べ回答者数	6,023
		実施任意科目数(B)	50	実施科目数(D)	41		

設問	項目	平均値	設問12との相関係数※1	回答数 (人) / 回答率 (%)					有効回答数	無答・無効数
				5	4	3	2	1		
1	この授業によく出席した 出席率 ⑤90%以上 ④89~80% ③79~70% ②69~50% ①49%以下	4.51	0.17	3,568 63.7	1,426 25.5	512 9.1	80 1.4	17 0.3	5,603	420
2	授業中意欲的に取り組んだ (ノートをとる等)	3.98	0.40	2,148 37.0	2,018 34.8	1,168 20.1	321 5.5	145 2.5	5,800	223
3	教員は授業時間を有効に利用した	4.25	0.63	2,860 49.3	1,928 33.2	710 12.2	183 3.2	120 2.1	5,801	222
4	休講または教員の遅刻が多かった ※2	4.26	0.27	250 4.3	395 6.8	602 10.4	861 14.9	3,671 63.5	5,779	244
5	教員の話し方は明瞭であった	4.16	0.65	2,673 46.2	1,884 32.5	841 14.5	273 4.7	120 2.1	5,791	232
6	この授業のレベルはあなたにとって適切であった	4.02	0.67	2,208 38.0	2,023 34.8	1,191 20.5	296 5.1	96 1.7	5,814	209
7	教員は教室内で学習にふさわしい状態に保たれるよう心掛けた	4.23	0.63	2,782 47.8	1,900 32.7	875 15.0	190 3.3	68 1.2	5,815	208
8	授業への教員の熱意を感じた	4.33	0.66	3,035 52.2	1,890 32.5	722 12.4	112 1.9	51 0.9	5,810	213
9	教員は発言 議論等授業参加を積極的に促した	3.64	0.45	2,045 35.2	1,330 22.9	1,255 21.6	628 10.8	545 9.4	5,803	220
10	シラバスと内容が一致していた	4.25	0.65	2,768 47.8	1,859 32.1	1,034 17.9	80 1.4	47 0.8	5,788	235
11	この分野の関心と学力が得られた	4.17	0.81	2,593 44.6	2,054 35.3	860 14.8	203 3.5	106 1.8	5,816	207
12	総合的にこの授業を評価できる	4.26		2,826 48.9	1,953 33.8	767 13.3	149 2.6	85 1.5	5,780	243

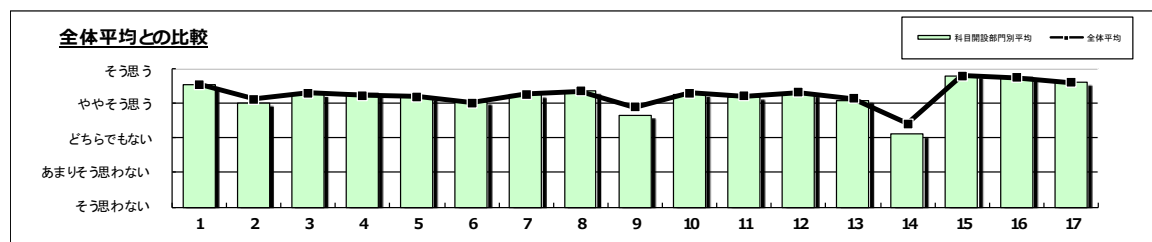
スポーツ・ウエルネス実技以外の科目のみ回答

13	教員の板書、スライド等の文字は読みやすかった	4.08	0.60	1,865 44.4	1,265 30.1	699 16.6	271 6.5	100 2.4	4,200	1,420
14	予習または復習をよくした	3.09	0.39	699 16.9	820 19.8	1,343 32.5	709 17.2	563 13.6	4,134	1,486

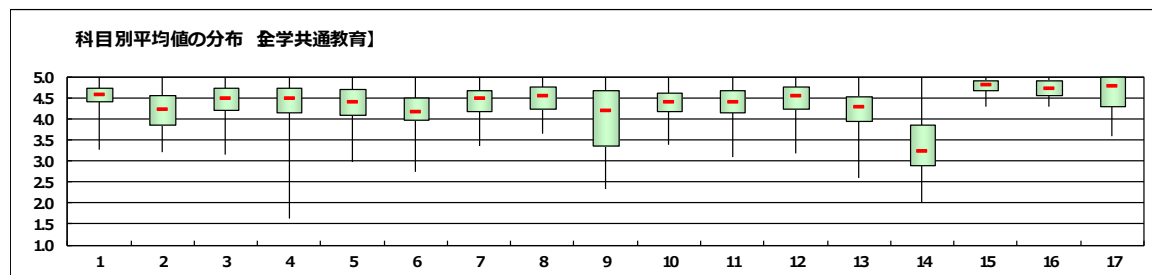
スポーツ・ウエルネス実技の科目のみ回答

15	運動量は十分であった	4.78	0.48	273 83.0	41 12.5	13 4.0	2 0.6	0 0.0	329	74
16	あなたの身体の健康、体力、生活習慣を見直す機会となった	4.72	0.58	262 78.9	52 15.7	13 3.9	4 1.2	1 0.3	332	71
17	この授業で新しい人間関係ができた	4.58	0.25	248 74.7	40 12.0	36 10.8	4 1.2	4 1.2	332	71

※設問18~23は非表示です。



- ※1 設問12との相関係数 総合的な評価 設問12)の点数と各設問の点数との関連性を表す。1.0(絶対値)に近いほど両者に強い関連性があることを示す。
- ※2 設問4「休講または教員の遅刻が多かった」(逆転項目)の点数は、「5 そう思う」・1点 「1 そう思わない」・5点とし、他の設問の点数と大小を逆にして計算をした。
- ※3 平均値は回答の素データにて算出した。



2015年度後期 授業評価アンケート集計結果

成城大学

科目開設部門	全学共通教育 国際センター)	実施対象科目数(A)+(B)	25	実施科目数(C)+(D)	24	延べ履修者数	165
		実施必須科目数(A)	5	実施科目数(C)	5	延べ回答者数	116
		実施任意科目数(B)	20	実施科目数(D)	19		

設問	項目	平均値	設問12との 相関係数※1	回答数(人)/回答率(%)					有効 回答数	無答・ 無効数
				5	4	3	2	1		
1	この授業によく出席した 出席率 ⑤90%以上 ④89~80% ③79~70% ②69~50% ①49%以下	4.78	0.05	86 81.9	17 16.2	1 1.0	0 0.0	1 1.0	105	11
2	授業中意欲的に取り組んだ(ノートをとる等)	4.50	0.63	72 67.3	24 22.4	7 6.5	1 0.9	3 2.8	107	9
3	教員は授業時間を有効に利用した	4.67	0.82	85 79.4	15 14.0	2 1.9	4 3.7	1 0.9	107	9
4	休講または教員の遅刻が多かった ※2	4.60	0.25	6 5.7	2 1.9	2 1.9	8 7.5	88 83.0	106	10
5	教員の話し方は明瞭であった	4.67	0.34	81 76.4	20 18.9	2 1.9	1 0.9	2 1.9	106	10
6	この授業のレベルはあなたにとって適切であった	4.41	0.31	65 60.7	28 26.2	7 6.5	7 6.5	0 0.0	107	9
7	教員は教室内が学習にふさわしい状態に保たれるよう心掛けた	4.70	0.42	81 75.7	21 19.6	4 3.7	1 0.9	0 0.0	107	9
8	授業への教員の熱意を感じた	4.89	0.55	97 90.7	9 8.4	0 0.0	1 0.9	0 0.0	107	9
9	教員は発言・議論等授業参加を積極的に促した	4.90	0.31	96 89.7	11 10.3	0 0.0	0 0.0	0 0.0	107	9
10	シラバスと内容が一致していた	4.58	0.45	78 72.9	15 14.0	12 11.2	2 1.9	0 0.0	107	9
11	この分野の関心と学力が得られた	4.69	0.81	81 75.7	21 19.6	4 3.7	0 0.0	1 0.9	107	9
12	総合的にこの授業を評価できる	4.70		82 78.1	16 15.2	6 5.7	0 0.0	1 1.0	105	11

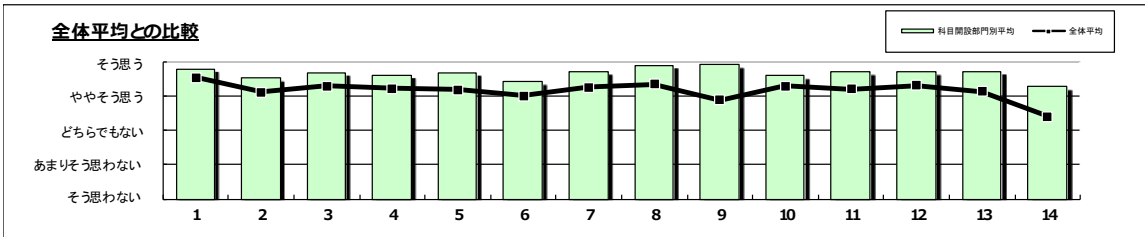
スポーツ・ウエルネス実技以外の科目のみ回答

13	教員の板書、スライド等の文字は読みやすかった	4.71	0.20	59 78.7	10 13.3	6 8.0	0 0.0	0 0.0	75	41
14	予習または復習をよくした	4.26	0.49	34 46.6	29 39.7	7 9.6	1 1.4	2 2.7	73	43

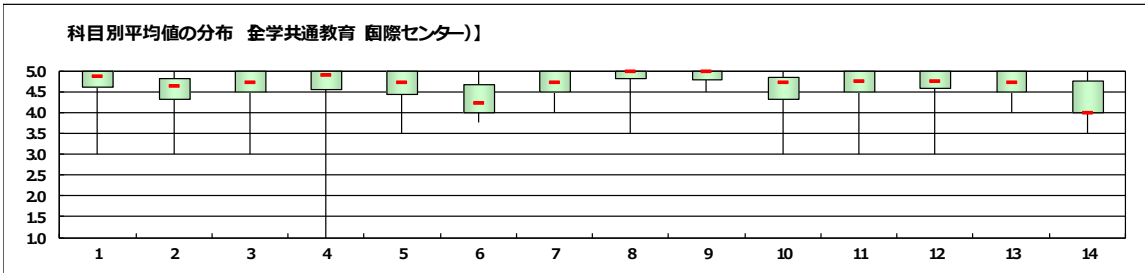
スポーツ・ウエルネス実技の科目のみ回答

15	運動量は十分であった	-	-	0 -	0 -	0 -	0 -	0 -	0	15
16	あなたの身体の健康、体力、生活習慣を見直す機会となった	-	-	0 -	0 -	0 -	0 -	0 -	0	15
17	この授業で新しい人間関係ができた	-	-	0 -	0 -	0 -	0 -	0 -	0	15

※設問18~23は非表示です。



- ※1 設問12との相関係数 総合的な評価(設問12)の点数と各設問の点数との関連性を表す。1.0(絶対値)に近いほど両者に強い関連性があることを示す。
- ※2 設問4(休講または教員の遅刻が多かった)の逆転項目の点数は、[5「そう思う」]・1点 [1「そうわない」]・5点とし、他の設問の点数と大小を逆に計算をした。
- ※3 平均値は回答の素データにて算出した。



2015年度後期 授業評価アンケート集計結果

成城大学

科目開設部門	全学共通教育 (キャリアセンター)	実施対象科目数(A)+(B)	15	実施科目数(C)+(D)	12	延べ履修者数	152
		実施必須科目数(A)	5	実施科目数(C)	4	延べ回答者数	93
		実施任意科目数(B)	10	実施科目数(D)	8		

設問	項目	平均値	設問12との 相関係数※1	回答数 (人) / 回答率 (%)					有効 回答数	無答・ 無効数
				5	4	3	2	1		
1	この授業によく出席した 出席率 ⑤90%以上 ④89~80% ③79~70% ②69~50% ①49%以下	4.82	-0.15	77 84.6	12 13.2	2 2.2	0 0.0	0 0.0	91	2
2	授業中意欲的に取り組んだ (ノートをとる等)	4.43	0.64	54 58.7	31 33.7	2 2.2	3 3.3	2 2.2	92	1
3	教員は授業時間を有効に利用した	4.45	0.74	62 66.7	19 20.4	6 6.5	4 4.3	2 2.2	93	0
4	休講または教員の遅刻が多かった ※2	4.82	-0.03	1 1.1	0 0.0	3 3.2	7 7.5	82 88.2	93	0
5	教員の話し方は明確であった	4.73	0.64	74 80.4	12 13.0	5 5.4	1 1.1	0 0.0	92	1
6	この授業のレベルはあなたにとって適切であった	4.33	0.64	60 64.5	14 15.1	11 11.8	6 6.5	2 2.2	93	0
7	教員は教室内で学習にふさわしい状態に保たれるよう心掛けた	4.77	0.43	76 81.7	13 14.0	4 4.3	0 0.0	0 0.0	93	0
8	授業への教員の熱意を感じた	4.86	0.35	81 87.1	11 11.8	1 1.1	0 0.0	0 0.0	93	0
9	教員は発言 議論等授業参加を積極的に促した	4.80	0.35	77 82.8	15 16.1	0 0.0	0 0.0	1 1.1	93	0
10	シラバスと内容が一致していた	4.32	0.49	56 60.2	20 21.5	12 12.9	1 1.1	4 4.3	93	0
11	この分野の関心と学力が得られた	4.42	0.85	59 63.4	22 23.7	7 7.5	2 2.2	3 3.2	93	0
12	総合的にこの授業を評価できる	4.57		67 72.8	15 16.3	6 6.5	3 3.3	1 1.1	92	1

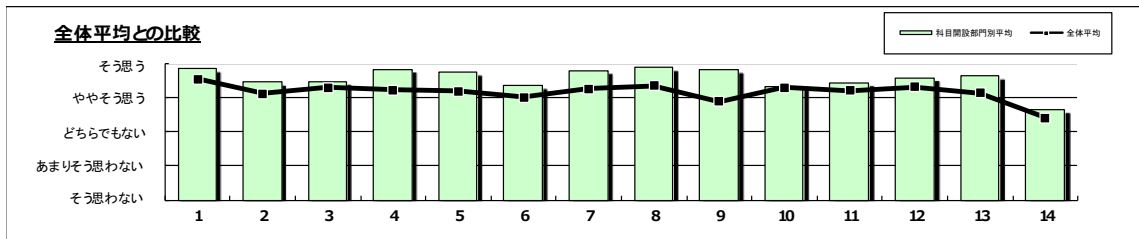
スポーツ・ウエルネス実技以外の科目のみ回答

13	教員の板書、スライド等の文字は読みやすかった	4.61	0.37	48 68.6	17 24.3	5 7.1	0 0.0	0 0.0	70	23
14	予習または復習をよくした	3.64	0.24	21 30.4	17 24.6	19 27.5	9 13.0	3 4.3	69	24

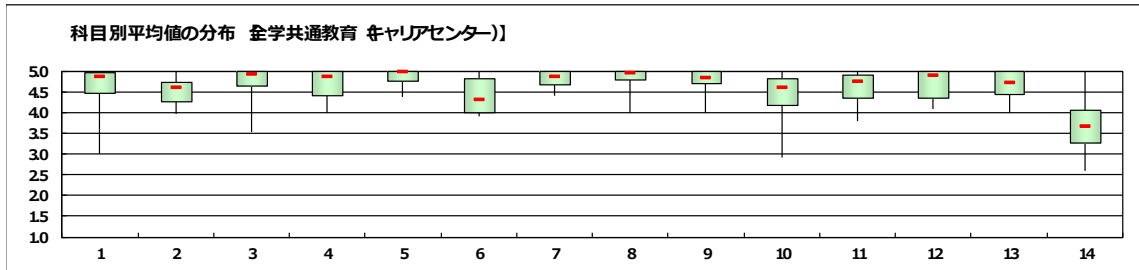
スポーツ・ウエルネス実技の科目のみ回答

15	運動量は十分であった	-	-	0 -	0 -	0 -	0 -	0 -	0	0
16	あなたの身体の健康、体力、生活習慣を見直す機会となった	-	-	0 -	0 -	0 -	0 -	0 -	0	0
17	この授業で新しい人間関係ができた	-	-	0 -	0 -	0 -	0 -	0 -	0	0

※設問18~23は非表示です。



※1 設問12との相関係数 総合的な評価 設問12)の点数と各設問の点数との関連性を表す。1.0(絶対値)に近いほど両者に強い関連性があることを示す。
 ※2 設問4「休講または教員の遅刻が多かった」(従転項目)の点数は、「5「そう思う」・1点 「1「そう思わない」・5点とし、他の設問の点数と大小を逆にして計算をした。
 ※3 平均値は回答の素データにて算出した。



2015年度後期 授業評価アンケート集計結果

成城大学

科目開設部門	学芸員	実施対象科目数(A)+(B)	10	実施科目数(C)+(D)	9	延べ履修者数	137
		実施必須科目数(A)	5	実施科目数(C)	4	延べ回答者数	82
		実施任意科目数(B)	5	実施科目数(D)	5		

設問	項目	平均値	設問12との 相関係数※1	回答数(人)/回答率(%)					有効 回答数	無答・ 無効数
				5	4	3	2	1		
1	この授業によく出席した 出席率 ⑤90%以上 ④89~80% ③79~70% ②69~50% ①49%以下	4.62	0.38	58 73.4	16 20.3	2 2.5	2 2.5	1 1.3	79	3
2	授業中意欲的に取り組んだ(ノートをとる等)	4.41	0.44	44 54.3	29 35.8	6 7.4	1 1.2	1 1.2	81	1
3	教員は授業時間を有効に利用した	4.52	0.57	50 61.7	24 29.6	6 7.4	1 1.2	0 0.0	81	1
4	休講または教員の遅刻が多かった ※2	4.73	0.08	2 2.5	0 0.0	2 2.5	10 12.3	67 82.7	81	1
5	教員の話し方は明瞭であった	4.63	0.57	58 71.6	18 22.2	3 3.7	2 2.5	0 0.0	81	1
6	この授業のレベルはあなたにとって適切であった	4.43	0.63	46 56.8	24 29.6	11 13.6	0 0.0	0 0.0	81	1
7	教員は教室内が学習にふさわしい状態に保たれるよう心掛けた	4.58	0.72	55 67.9	20 24.7	4 4.9	2 2.5	0 0.0	81	1
8	授業への教員の熱意を感じた	4.68	0.70	60 74.1	18 22.2	2 2.5	0 0.0	1 1.2	81	1
9	教員は発言・議論等授業参加を積極的に促した	4.20	0.48	47 58.0	15 18.5	11 13.6	4 4.9	4 4.9	81	1
10	シラバスと内容が一致していた	4.46	0.50	49 60.5	21 25.9	10 12.3	1 1.2	0 0.0	81	1
11	この分野の関心と学力が得られた	4.60	0.68	53 65.4	25 30.9	2 2.5	1 1.2	0 0.0	81	1
12	総合的にこの授業を評価できる	4.60		55 67.9	22 27.2	3 3.7	0 0.0	1 1.2	81	1

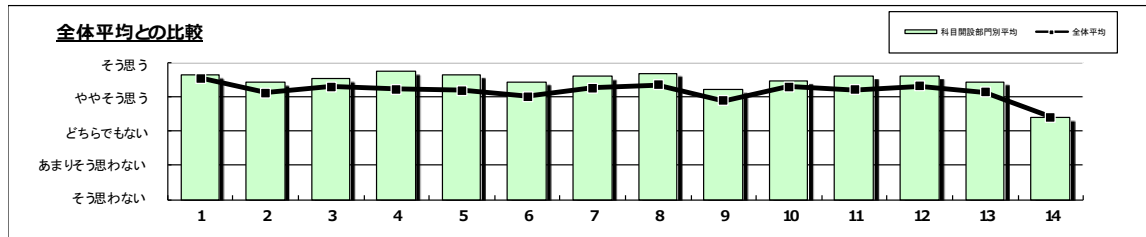
スポーツ・ウエルネス実技以外の科目のみ回答

13	教員の板書、スライド等の文字は読みやすかった	4.43	0.51	39 60.0	17 26.2	7 10.8	2 3.1	0 0.0	65	17
14	予習または復習をよくした	3.38	0.33	13 20.0	20 30.8	19 29.2	5 7.7	8 12.3	65	17

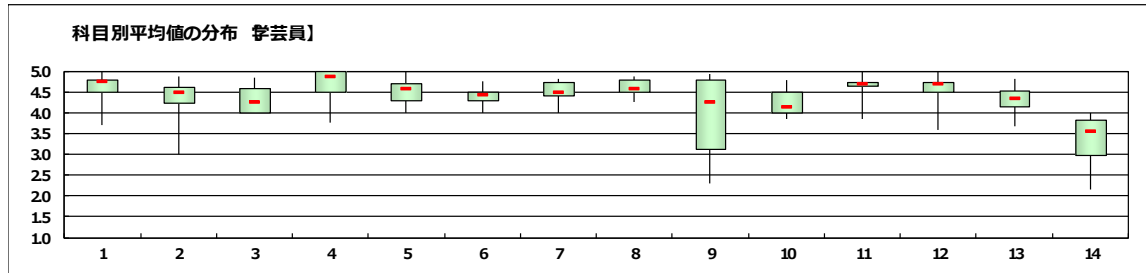
スポーツ・ウエルネス実技の科目のみ回答

15	運動量は十分であった	-	-	0 -	0 -	0 -	0 -	0 -	0	0
16	あなたの身体の健康、体力、生活習慣を見直す機会となった	-	-	0 -	0 -	0 -	0 -	0 -	0	0
17	この授業で新しい人間関係ができた	-	-	0 -	0 -	0 -	0 -	0 -	0	0

※設問18~23は非表示です。



- ※1 設問12との相関係数 総合的な評価(設問12)の点数と各設問の点数との関連性を表す。1. 0(絶対値)に近いほど両者に強い関連性があることを示す。
- ※2 設問4「休講または教員の遅刻が多かった」(逆転項目)の点数は、「5「そう思う」・1点」「1「そう思わない」・5点とし、他の設問の点数と大小を逆にして計算をした。
- ※3 平均値は回答の素データにて算出した。



2015年度後期 授業評価アンケート集計結果

成城大学大学院

対象	大学院全体
----	-------

対象科目数	89
回答科目数	33

履修者数	136
回答者数	111

設問	項目	平均値	設問12との 相関係数※1	回答数(人)/回答率(%)					有効 回答数	無答・ 無効数
				5	4	3	2	1		
1	この授業によく出席した 出席率 ⑤90%以上 ④89~80% ③79~70% ②69~50% ①49%以下	4.67	0.20	80 77.7	15 14.6	5 4.9	3 2.9	0 0.0	103	8
2	授業中意欲的に取り組んだ(ノートをとる等)	4.72	0.45	82 75.9	22 20.4	4 3.7	0 0.0	0 0.0	108	3
3	教員は授業時間を有効に利用した	4.84	0.52	93 86.1	13 12.0	2 1.9	0 0.0	0 0.0	108	3
4	休講または教員の遅刻が多かった ※2	4.65	0.26	2 1.9	2 1.9	7 6.5	10 9.3	87 80.6	108	3
5	教員の話し方は明瞭であった	4.85	0.44	96 90.6	8 7.5	0 0.0	0 0.0	2 1.9	106	5
6	この授業のレベルはあなたにとって適切であった	4.61	0.48	75 69.4	26 24.1	5 4.6	2 1.9	0 0.0	108	3
7	教員は教室内で学習にふさわしい状態に保たれるよう心掛けた	4.89	0.41	96 89.7	10 9.3	1 0.9	0 0.0	0 0.0	107	4
8	授業への教員の熱意を感じた	4.90	0.78	98 90.7	9 8.3	1 0.9	0 0.0	0 0.0	108	3
9	教員は発言・議論等授業参加を積極的に促した	4.86	0.28	94 87.0	13 12.0	1 0.9	0 0.0	0 0.0	108	3
10	シラバスと内容が一致していた	4.77	0.43	88 81.5	15 13.9	5 4.6	0 0.0	0 0.0	108	3
11	この分野の関心と学力が得られた	4.82	0.66	90 83.3	17 15.7	1 0.9	0 0.0	0 0.0	108	3
12	総合的にこの授業を評価できる	4.91		99 91.7	8 7.4	1 0.9	0 0.0	0 0.0	108	3

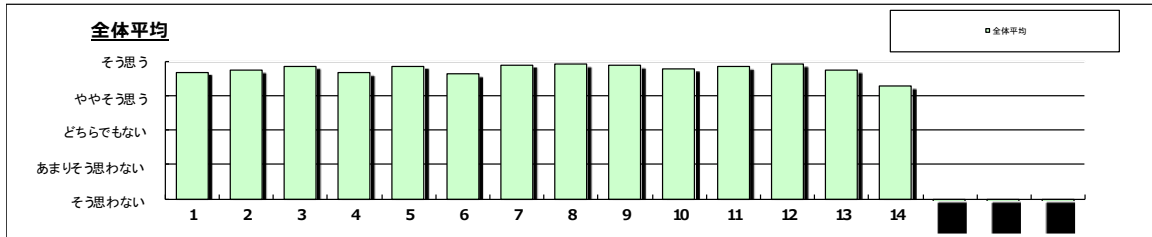
スポーツ・ウエルネス実技以外の科目のみ回答

13	教員の板書、スライド等の文字は読みやすかった	4.73	0.39	50 79.4	9 14.3	4 6.3	0 0.0	0 0.0	63	48
14	予習または復習をよくした	4.27	0.48	30 50.0	17 28.3	12 20.0	1 1.7	0 0.0	60	51

スポーツ・ウエルネス実技の科目のみ回答

15	運動量は十分であった	-	-	0 -	0 -	0 -	0 -	0 -	0	3
16	あなたの身体の健康、体力、生活習慣を見直す機会となった	-	-	0 -	0 -	0 -	0 -	0 -	0	3
17	この授業で新しい人間関係ができた	-	-	0 -	0 -	0 -	0 -	0 -	0	3

※設問18~23は非表示です。



※1 設問12との相関係数 総合的な評価(設問12)の点数と各設問の点数との関連性を表す。1.0(絶対値)に近いほど両者に強い関連性があることを示す。
 ※2 設問4「休講または教員の遅刻が多かった」(逆転項目)の点数は、[5「そう思う」・1点 [1「そう思わない」・5点とし、他の設問の点数と大小を逆に計算をした。
 ※3 平均値は回答の素データにて算出した。

